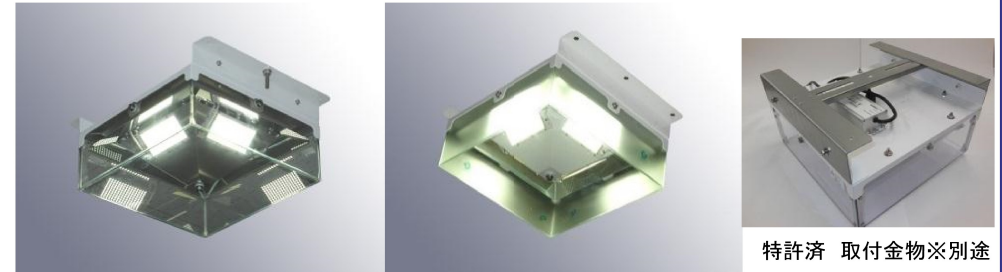


LEDサービスステーション灯 99W

『LEDサービスステーション灯』は、省エネ・高光束・長寿命を実現したエコLED照明です。消費電力も少なく、長寿命のため維持管理の手間も大幅低減できます。

H-1

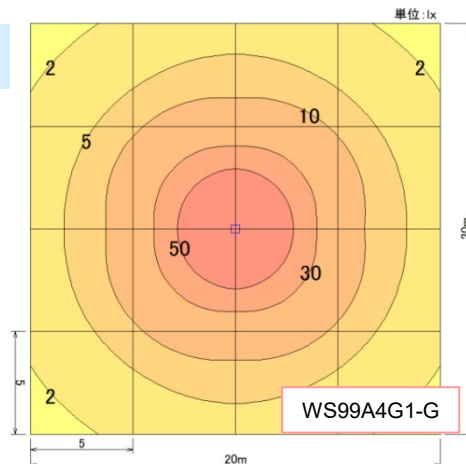
工場内照明にも最適のLED照明です



特許済 取付金物※別途

品番	WS99A4G1-G	WS99A4G1-MG
定格電圧	AC100~240V	AC100~240V
定格周波数	50/60Hz	50/60Hz
定格消費電力 (電力申請)	99W (200V時: 104VA)	99W (200V時: 104VA)
ランプ光束	11,880lm	11,880lm
LED色温度 演色評価	5000K(白色) Ra70	5000K(白色) Ra70
光源設計寿命(70%に減光)	90,000h	90,000h
本体寸法	400×400×H203(mm)	400×400×H203(mm)
保護等級	防滴型	防滴型
重量	8.6kg	8.6kg
本体材質	アルミ合金/SUS	アルミ合金/SUS
グローブ材質	強化ガラス (全面透明ガラス)	強化ガラス (側面すりガラス、下面透明ガラス)

水平面照度分布図
(器具取付高さ4.5m)



LEDサービスステーション灯 99W

『LEDサービスステーション灯』は、省エネ・高光束・長寿命を実現したエコLED照明です。消費電力も少なく、長寿命のため維持管理の手間も大幅低減できます。

H-2

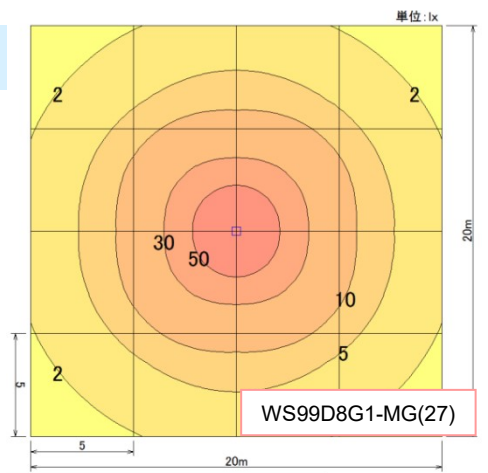


工場内照明にも最適のLED照明です



特許済 取付金物※別途

水平面照度分布図
(器具取付高さ4.5m)



品番	WS99D8G1-G(27)	WS99D8G1-MG(27)
定格電圧	AC100~240V	AC100~240V
定格周波数	50/60Hz	50/60Hz
定格消費電力 (電力申請)	99W (200V時: 104VA)	99W (200V時: 104VA)
ランプ光束	7,920lm	7,920lm
LED色温度 演色評価	2700K(電球色) Ra70	2700K(電球色) Ra70
光源設計寿命(70%に減光)	90,000h	90,000h
本体寸法	400×400×H203(mm)	400×400×H203(mm)
保護等級	防滴型	防滴型
重量	8.6kg	8.6kg
本体材質	アルミ合金/SUS	アルミ合金/SUS
グローブ材質	強化ガラス (全面透明ガラス)	強化ガラス (側面すりガラス、下面透明ガラス)



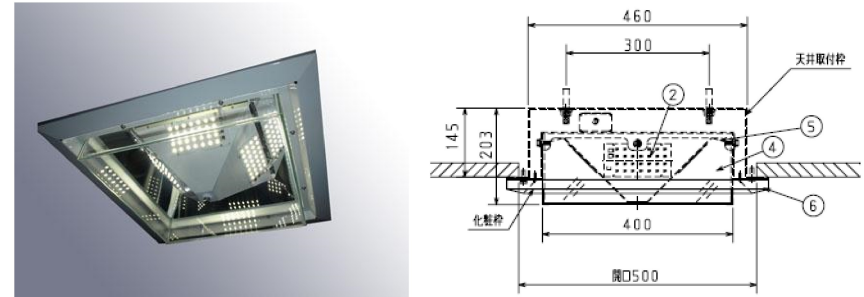
LEDサービスステーション灯 99W

『LEDサービスステーション灯』は、省エネ・高光束・長寿命を実現したエコLED照明です。消費電力も少なく、長寿命のため維持管理の手間も大幅低減できます。

H-2



埋め込みタイプにも対応可能です



品番	WS99A4U1-G(27)	WS99A4U1-G
定格電圧	AC100~240V	AC100~240V
定格周波数	50/60Hz	50/60Hz
定格消費電力 (電力申請)	99W (200V時: 104VA)	99W (200V時: 104VA)
ランプ光束	7,920lm	11,880lm
LED色温度 演色評価	2700K(電球色) Ra70	5000K(電球色) Ra70
光源設計寿命(70%に減光)	90,000h	90,000h
本体寸法	400×400×H203(mm)	400×400×H203(mm)
保護等級	防滴型	防滴型
重量	11.5kg	11.5kg
本体材質	アルミ合金/SUS	アルミ合金/SUS
グローブ材質	強化ガラス (全面透明ガラス)	強化ガラス (側面すりガラス、下面透明ガラス)

水平面照度分布図
(器具取付高さ4.5m)

