

製品一覧

脚端プラパート



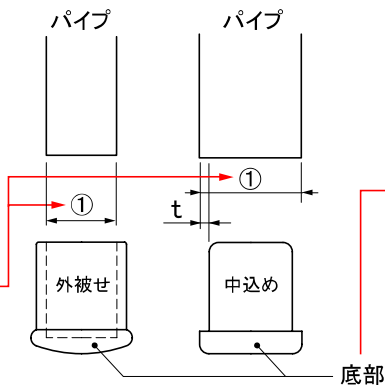
品名

① パイプ径 種類

製品解説

底部材質

掲載ページ



底部材質一覧

- ABS** 硬質で物性バランスが良い汎用プラスチックです。
- PE** やや軟質で耐衝撃性に優れた汎用プラスチックです。
- 軟質塩ビ** 軟質で、グリップ性があるプラスチックです。
- フェルト** フェルトのソフトな質感が傷を防止します。
- ステンレス** 錆にくく強度があり耐久性に優れた金属です。



セイオン

**NEW**

① 15.9、19.1、22.2 mm

外被せ

引き摺り音を軽減。床のキズ防止。

**フェルト**

86 ページ



丸パイプ用脚端

中込め

① 12.7-t1.2、15.9-t1.2、19.1-t1.2 mm  
22.2-t1.2 mm

**ABS** / **軟質塩ビ** / **PE**

88 ページ



ステンレスカバー付脚端

中込め

① 22.2-t1.6~2.0

底部材質は耐久性、サビにくいステンレス

**ステンレス**

89 ページ



首振り脚端

中込め

① 15.9-t1.2、19.1-t1.2、22.2-t1.2 mm  
25.4-t1.2 mm

最大傾斜角 15°

**軟質塩ビ**

89 ページ



傾斜脚端

中込め

① 15.9-t1.2 mm

固定傾斜角 20°

**軟質塩ビ**

89 ページ



キャップ脚端 (丸パイプ用) 外被せ

① 12.7、15.9、19.1、22.2、25.4 mm

**軟質塩ビ**

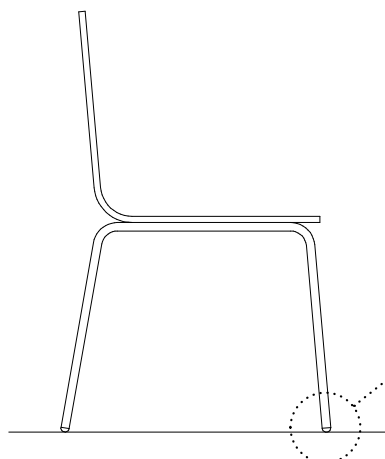
90 ページ

キャップ脚端 (角パイプ用) 中込め

① 角: 19-t1.2 mm

**軟質塩ビ**

90 ページ

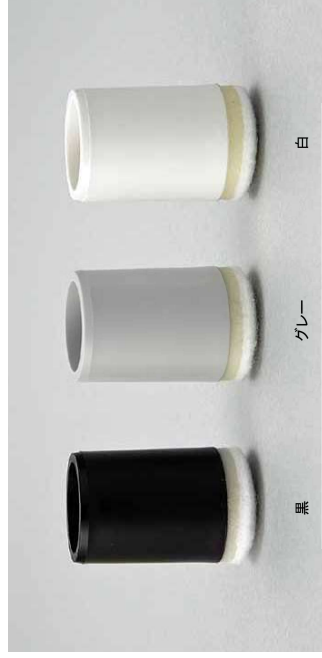


ブラシヤッター  
S  
A  
アジャスター  
受座  
N  
P  
ブラレッグ  
木製用プラパート  
W  
脚端プラパート  
F  
化粧キャップ  
C  
グロメット  
G  
特殊プラパート  
T  
ツマミ  
M  
キャスター  
K  
押出し製品  
E

■ セイオン

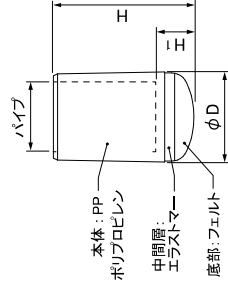
【特徴】

引き摺り音を軽減！ 防音効果に優れた脚端です。  
簡単取付け、外被せタイプ φ15.9 / φ19.1 / φ22.2



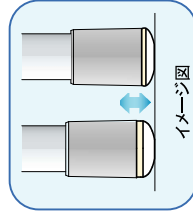
キズ防止 静か

品番	仕様コード	色・表面仕上	パイプ	φD	H	H <sub>1</sub>	自重(φ)	梱包単位
F10-16	W	白	15.9	21.4	(33)	(9)	5	400
	G	グレー						
	B	黒						
F10-19	W	白	19.1	24.6	(36)	(9)	6.5	300
	G	グレー						
	B	黒						
F10-22	W	白	22.2	27.7	(39)	(9)	8.5	200
	G	グレー						
	B	黒						

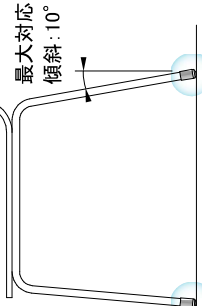


● 本体はPP(ポリプロピレン)スモースに取付けできます。

● 中間層のエラストマー(弾性体)が引き摺り音の原因となる振動を吸収します。 > 特許出願中 < クッション効果で座り心地もソフトです。



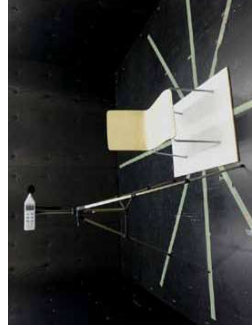
● 底部は床にやさしいフェルトです。



■ セイオン

防音効果の検証

Pタイルの上で 5.5kgのパイプ脚椅子を引き摺り、騒音計で測定。  
セイオン付きは振動の発生は無く約29dBの防音効果を発揮しました。



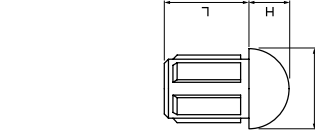
パイプ脚椅子 5.5kg 床:Pタイル	セイオン	標準品 (硬質樹脂)
	50.2dB (振動無し)	79.8dB (振動発生)

参考資料

日常生活の音の大きさ

dB (デシベル)	音の例	音のレベル
30 dB	深夜の街頭	静か
40 dB	静かな図書館、エアコン室内機	普通
50 dB	静かな事務所、換気扇	
60 dB	一般的な会話、洗濯機	
70 dB	騒がしい事務所、掃除機	うるさい
80 dB	地下鉄の車内、目覚まし時計	
90 dB	騒がしい工場	
100 dB	電車のガード下	
110 dB	車のクラクション	極めてうるさい
120 dB	飛行機のエンジン、雷	

丸パイプ用脚端

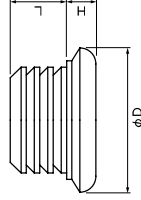


**特徴**  
●底脚が球形形状になっておりますので傾斜脚にも対応できます。



品番	仕様コード	色・表面仕上	パイプ径	パイプ厚	φD	H	L	自重(g)	材質	梱包単位	旧品番
F708-13	B12	黒	12.7	1.2	13	6.5	10.5	1	ABS	200	F708-A
F708-19	B12	黒	19.1	1.2	19	11	20	4	ABS	200	F708-B

>品番の末尾をアルファベットから数字に変更しました。旧品番は右端に括弧してあります<

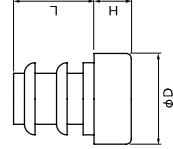


品番	仕様コード	色・表面仕上	パイプ径	パイプ厚	φD	H	L	自重(g)	材質	梱包単位	旧品番
F24-16	W	白	15.9	1.2	21	5.5	14	3	PE(ポリエチレン)	200	F24-A
F24-22	W	白	22.2	1.2	27	5	15	5	PE(ポリエチレン)	150	F24-B

>品番の末尾をアルファベットから数字に変更しました。旧品番は右端に括弧してあります<



**特徴**  
●本体材質に柔軟材を使用しておりますので床保護性に優れています。  
●F35B とセットで使用できます。



品番	仕様コード	色・表面仕上	パイプ径	パイプ厚	φD	H	L	自重(g)	材質	梱包単位
F35A	B	黒	15.9	1.2	17	7	15	3	SPVC(軟質塩化ビニル)	500

ステンレスカバー付／首振り／傾斜脚端



**特徴**  
●底部材質に耐久性、耐蝕性に優れたステンレスを使用しています。  
●ステンレスの質感が高級感を演出します。

材質  
①本体：PA(ナイロン)  
②底脚：SUS430

品番	仕様コード	色・表面仕上	パイプ径	パイプ厚	φD	H	L	自重(g)	備考	梱包単位
F112	B	黒	22.2	1.6~2.0	26	22.2	29	12		100



**特徴**  
●首振り機能を設けておりますので、傾斜した脚、凹凸のある床面に対応できます。  
●本体材質に透明柔軟材を使用しておりますので、取付け時に目立たず床面を傷つけません。

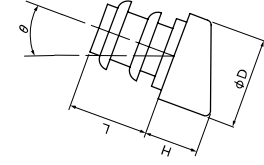
材質  
①上層：SPVC(軟質塩化ビニル)  
②下層：SPVC(軟質塩化ビニル)

品番	仕様コード	色・表面仕上	パイプ径	パイプ厚	φD	H	L	θ	自重(g)	備考	梱包単位	旧品番
F80-16	—	—	15.9	—	26	17	12	—	9		150	F80-A
F80-19	—	透明	19.1	—	31.5	19	17	15°	12		100	F80-B
F80-22	—	—	22.2	1.2	40.5	22	22	—	22		50	F80-C
F80-25	—	—	25.4	—	40.5	26	17	—	27		40	F80-D

>品番の末尾をアルファベットから数字に変更しました。旧品番は右端に括弧してあります<



**特徴**  
●傾斜脚専用脚端です。  
●本体材質に柔軟材を使用しておりますので床保護性に優れています。  
●F35A とセットで使用できます。



品番	仕様コード	色・表面仕上	パイプ径	パイプ厚	φD	H	L	θ	自重(g)	材質	梱包単位
F35-B	B	黒	15.9	1.2	17	10	15	20°	3	SPVC(軟質塩化ビニル)	500

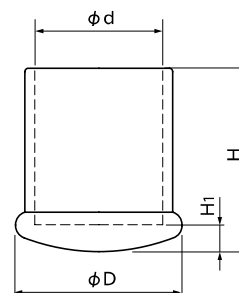
## ■ キャップ脚端(丸パイプ用／角パイプ用)

ブラシヤッター S  
 アジヤスター A  
 受座 N  
 ブラレグ P  
 木製用ブラバート W  
 脚端ブラバート F  
 化粧キャップ C  
 グロメット G  
 特殊ブラバート T  
 ツマミ M  
 キャスター K  
 押出し製品 E



### 特徴

- 本体材質に透明柔軟材を使用しておりますので、取付け時に目立たず床面を傷つけません。
- 丸パイプの外径に打込みます。



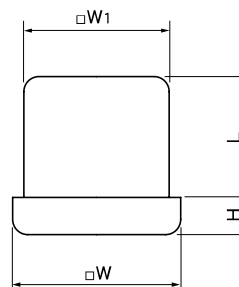
品番	仕様コード	色・表面仕上	パイプ	φD	H	H <sub>1</sub>	φd	自重(g)	材質	梱包単位	旧品番
F8-13	—		12.7	18	24	6	12.7	3		200	F8-C
F8-16	—		15.9	21	26	5.5	15.9	5		150	F8-D
F8-19	—	透明	19.1	25	27	6	19.1	6	S-PVC(軟質塩化ビニル)	100	F8-E
F8-22	—		22.2	28	30	6	22.2	8		60	F8-F
F8-25	—		25.4	31	32	6	25.4	10		50	F8-G

>品番の末尾をアルファベットから数字に変更しました。旧品番は右端に記載してあります<



### 特徴

- 本体材質に透明柔軟材を使用しておりますので、取付け時に目立たず床面を傷つけません。
- 角パイプの内径に打込みます。



品番	仕様コード	色・表面仕上	パイプ	パイプ厚	□W	H	L	□W <sub>1</sub>	自重(g)	材質	梱包単位
F7-19	—	透明	19×19	1.2	19	4.5	14.5	17	5	S-PVC(軟質塩化ビニル)	200