

製品一覧

特殊プラパート



ジョイナー(連結用プラパート)

124 ページ



スリーブパーツ

125 ページ



たおれ止めプラパート

126 ページ



スベリ止めプラパート

126 ページ



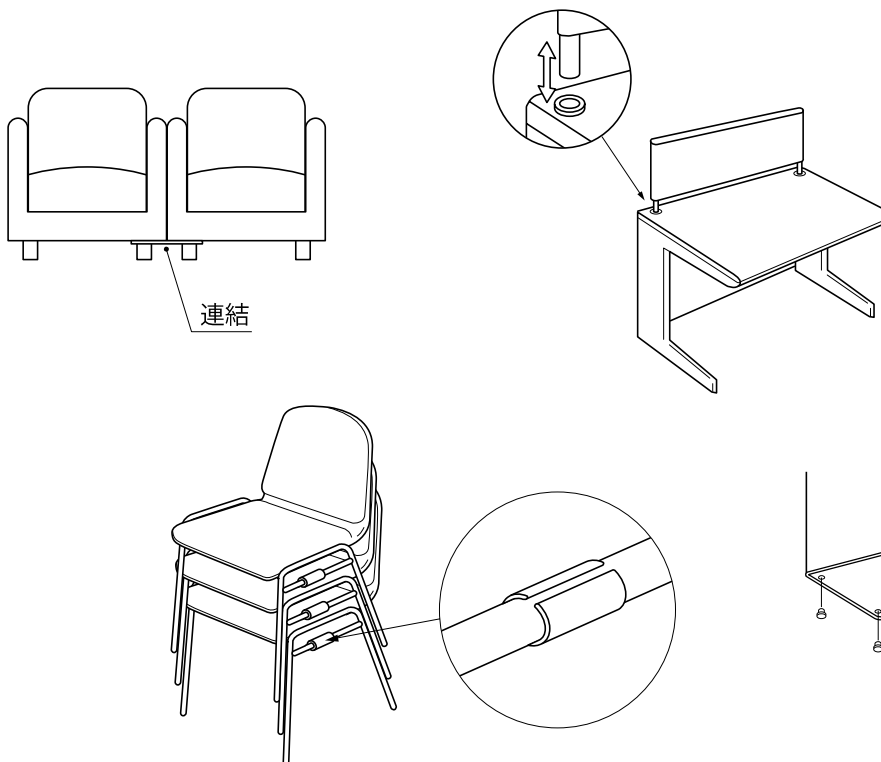
スタッキングチェア用当り止め

127 ページ



クッション用特殊プラパート

128 ページ



ブラ  
シヤ  
ッタ  
ー

A  
ア  
ジ  
ヤ  
ス  
タ  
ー

N  
受  
座

P  
ブ  
ラ  
レ  
ッ  
グ

W  
木  
製  
用  
ブ  
ラ  
パ  
ー  
ト

F  
脚  
端  
ブ  
ラ  
パ  
ー  
ト

C  
化  
粧  
キ  
ャ  
ッ  
プ

G  
グ  
ロ  
メ  
ッ  
ト

T  
特  
殊  
ブ  
ラ  
パ  
ー  
ト

M  
ツ  
マ  
ミ

K  
キ  
ャ  
ス  
タ  
ー

E  
押  
出  
し  
製  
品

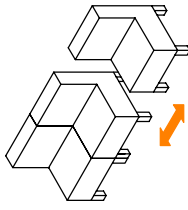
## ジョイナー(連結用プラバート)



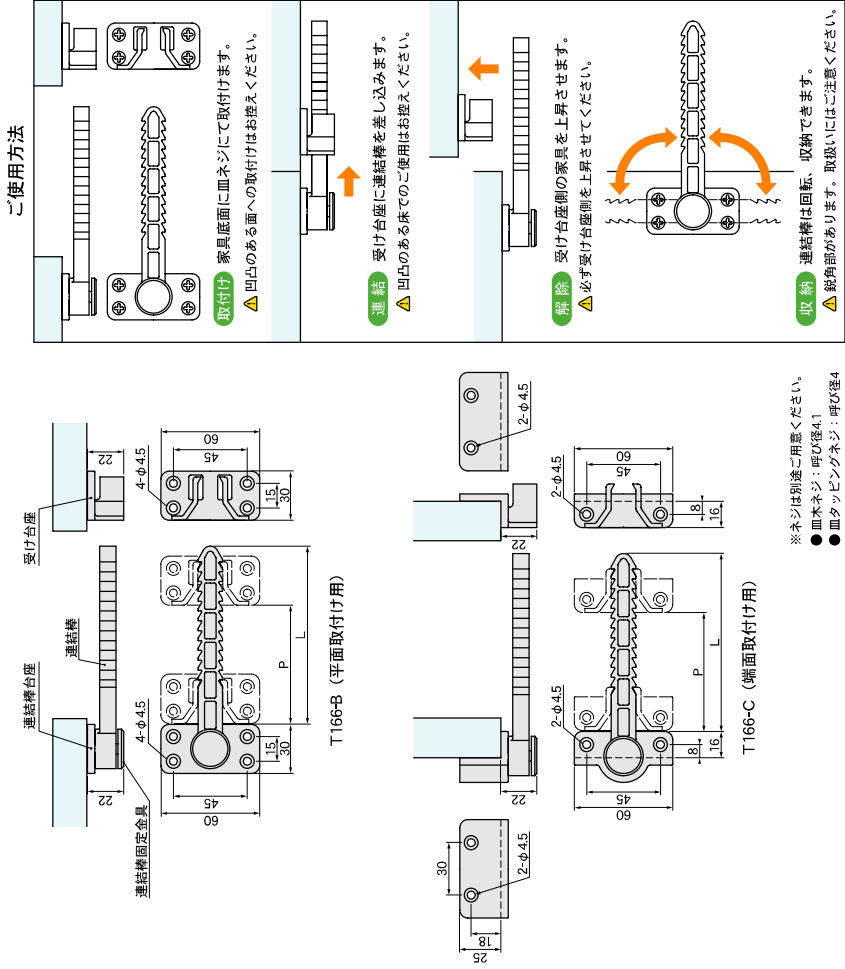
再生材料  
RoHS  
RECYCLE  
RELEASE

### 特徴

- ソファ、椅子、机、テーブル等の家具を連結します。
- 連結・解除が簡単になります。



品番	仕様コード	P	L	自重(g)	備考	材質	梱包単位
T166-B	—	72(P6×12)	108.5	48	平面取付け用	連結棒/台座: PA(ナイロン); 黒	300
T166-C	—	—	59	59	端面取付け用	連結棒固定金具: ZDC(面射タイプカスト) ニッケルめっき	200



## 連結用プラバート/スリーブパーツ

連結用プラバート

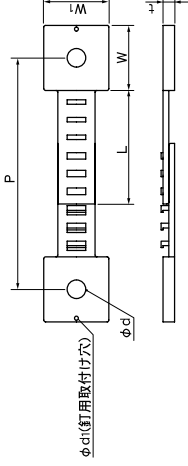
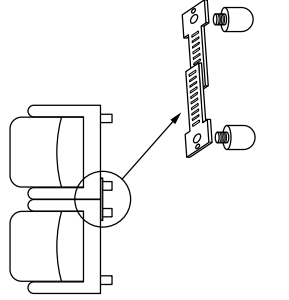


再生材料  
RoHS  
RECYCLE

### 特徴

- アジャスター、ブラレグを取付けてある家具を連結します。

※アジャスター、ブラレグのボルト部に差し込みます。又は、釘用取付け穴に釘を打ち込みます。



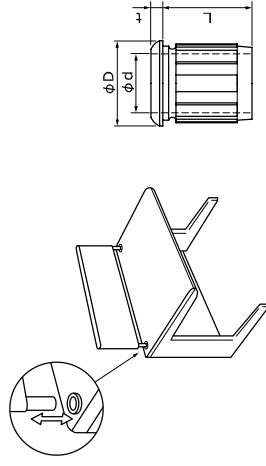
品番	仕様コード	色・表面仕上	W	W1	L	P	t	φd1	φd	φD	自重(g)	材質	梱包単位
T165	—	半透明	35	35	61	95~125	6.2	10	10	10	10	EVA(エチレン酢酸ビニル)	50

スリーブパーツ

再生材料  
RoHS  
RECYCLE

### 特徴

- バイブをスライドさせたい時、差し込み部、ジョイント部にご使用ください。



品番	仕様コード	色・表面仕上	パイプ径	φD	φd	t	L	自重(g)	材質	梱包単位	旧品番
T166-B	B	黒	28.6	1.2	28.6	19.9	4	30	7	100	T166-B

>品番の末尾をアルファベットから数字に変更しました。旧品番は右端に括弧記載しております

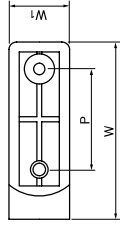
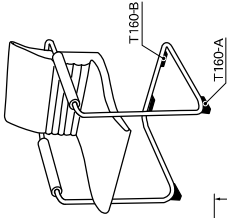
## パイプ脚用特殊ブラバート

たおれ止めブラバート T160-A

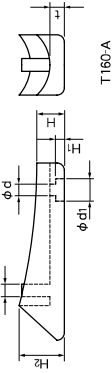


### 特徴

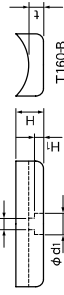
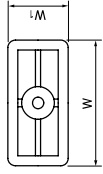
- カンチレバータイプのパイプ椅子に取付け、転倒を防止します。  
※要取付け穴加工



たおれ止めブラバート T160-B



T160-A



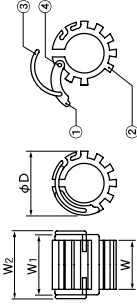
品番	仕様コード	色・表面仕上	パイプ	W	W <sub>1</sub>	H	H <sub>1</sub>	H <sub>2</sub>	t	φd	φd <sub>1</sub>	φd <sub>2</sub>	P	自重(g)	材質	梱包単位
T160-A				70.5	40	5	4.5	9	12.1						ABS	300
T160-B	B	黒	28.6	50	24	11	3.5	18	5.8	4.5	9	5	40	6.6		

スバリ止めブラバート



### 特徴

- 本体に凹凸を設けておりますので、優れたグリップ性があります。
- 本体材質に柔軟材を使用しておりますので床保護性に優れています。
- パイプ脚にワンタッチで取付け可能です。



- ①本体部品：PA(ナイロン)
- ②本体：SPVC(軟質塩化ビニル)
- ③巻具：ピアノ線 ④ピン：鋼(黒亜鉛めっき)

品番	仕様コード	色・表面仕上	パイプ	φD	W	W <sub>1</sub>	W <sub>2</sub>	自重(g)	材質	梱包単位	旧品番
T700-A	B		19.1	29	10					100	T700-A
T700-B	B	黒	22.2	32	30.5	37	44	14			T700-B
T700-C	B		25.4	36	20					50	T700-C

>品番の末尾をアルファベットから数字に変更しました。旧品番は右端に記載しております<

## パイプ脚用特殊ブラバート

打込みロングキャップ

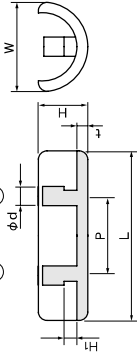
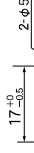


### 特徴

- 本体材質に透明柔軟材を使用しておりますので、取付け時に目立たず床面を傷つけません。



取付穴寸法



品番	仕様コード	色・表面仕上	パイプ	W	L	H	H <sub>1</sub>	H <sub>2</sub>	t	φd	P	自重(g)	材質	梱包単位	旧品番
T16-16		透明	15.9	20.5	40	11.5	3	2	5	18.5	3.4	3.4	SPVC(軟質塩化ビニル)	150	T16-A

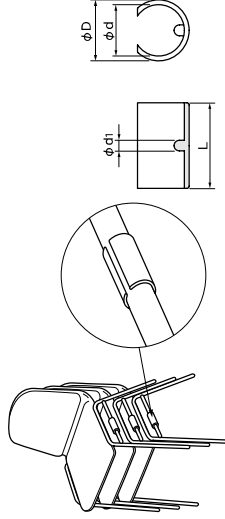
>品番の末尾をアルファベットから数字に変更しました。旧品番は右端に記載しております<

スタッキングチェア用当り止め



### 特徴

- スタッキングチェア積み重ね時のキズを防止します。  
※要取付け穴加工



品番	仕様コード	色・表面仕上	パイプ	φD	φd	φd <sub>1</sub>	L	自重(g)	材質	梱包単位	旧品番
T161-19			19.1	21.5	17.5	3.6	29	3	PE(ポリエチレン)	500	T161-A
T161-25		白	25.4	28.5	24	5	40	9	POM(ポリアセタール)	200	T161-B

>品番の末尾をアルファベットから数字に変更しました。旧品番は右端に記載しております<

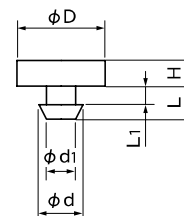
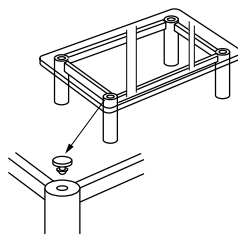
## クッション用特殊プラパート

### ゴムパッキン



#### 特徴

- 製品材質はクッション性に優れた SBR を使用しています。
- ガラステーブルのガラス受け、その他あらゆる物品の緩衝材としてご利用ください。



下穴サイズ：φ5.5

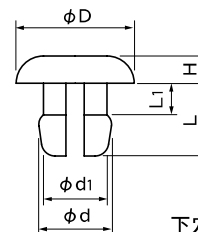
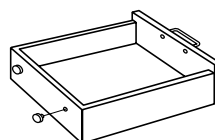
品番	仕様コード	色・表面仕上	φD	H	L	L <sub>1</sub>	φd	φd <sub>1</sub>	自重(g)	材質	梱包単位
T702-A	B	黒	12	3.5	5.5	2.5	6	5	1	SBR(合成ゴム)	100

### 当り止め



#### 特徴

- 製品材質はクッション性に優れた透明柔軟材を使用しておりますので、取付け時に目立ちません。
- 引出しの当り止め、その他あらゆる物品の緩衝材としてご利用ください。



下穴サイズ：φ7

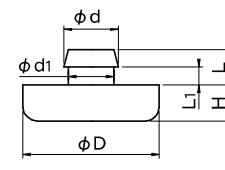
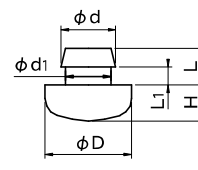
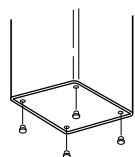
品番	仕様コード	色・表面仕上	φD	H	L	L <sub>1</sub>	φd	φd <sub>1</sub>	自重(g)	材質	梱包単位
T36	—	透明	13	3	8	3.5	8	7	1	S-PVC(軟質塩化ビニル)	1,000

### 打込み丸型プラパート



#### 特徴

- 製品材質はクッション性に優れた透明柔軟材を使用しておりますので、取付け時に目立ちません。
- 箱物の脚、その他あらゆる物品の緩衝材としてご利用ください。



T1-A

T1-B

下穴サイズ：φ10

品番	仕様コード	色・表面仕上	φD	H	L	L <sub>1</sub>	φd	φd <sub>1</sub>	自重(g)	材質	梱包単位	旧品番
T1-19	—	透明	19	8	7	4	12	10	3	S-PVC(軟質塩化ビニル)	300	T1-A
T1-30	—	透明	30	8	7.7	4	12	10	7		100	T1-B

>品番の末尾をアルファベットから数字に変更しました。旧品番は右端に記載してあります<