

製品一覧

ツマミ



ユリアネジ

130 ページ



化粧ネジ/ユリア化粧ナット

132 ページ



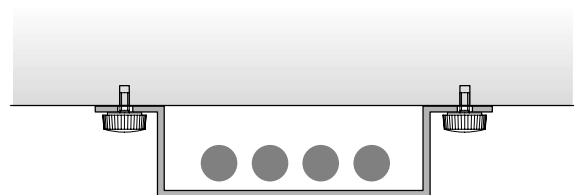
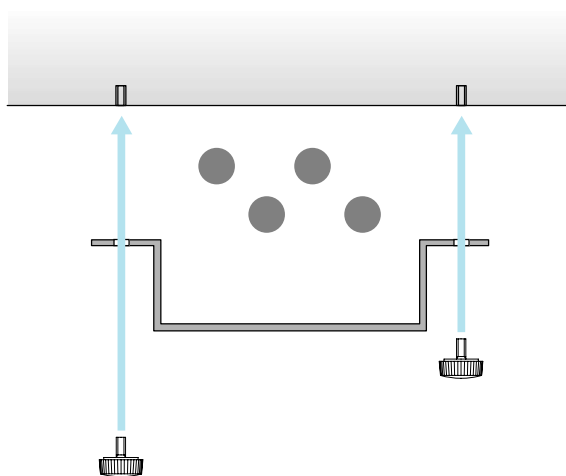
ツマミ(ナット)

133 ページ



ツマミ(ネジ)

134 ページ



ブラシキャップ

S

アジャスター

A

受座

N

ブラレック

P

木製用ブラパート

W

脚端ブラパート

F

化粧キャップ

C

グロメット

G

特殊ブラパート

T

ツマミ

M

キャスター

K

押出し製品

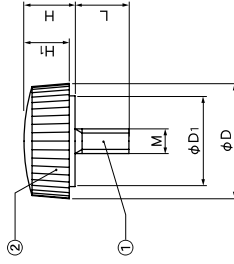
E

ユリアネジ



特徴

- 頭部材質は耐熱性、難燃性、電気絶縁性に優れたユリア樹脂を使用しています。
- 照明器具の反射板、カバー等電気製品の取付けネジに最適です。



材質

- ① ボルト：鋼(3価クロメート)
- ② 頭部：UF(ユリア樹脂)

ユリアネジ

品番	仕様コード	色・表面仕上	φD	φD1	H	H1	L	M×ピッチ	自重(g)	梱包単位	旧品番
M444-311	W4						4				
	W6						6				
	W8						8				
	W10						10				
	W12						12	M3×0.5	1	1,000	M444-A
	W14						14				
	W16						16				
	W18						18				
	W20						20				
	W23						23				
M444-411	W4		11			5	4			500	
	W6						6				
	W8						8				
	W10						10				
	W12						12				
	W14						14			1,000	M444-B
	W16						16				
	W18						18				
	W20						20				
	W23						23				
M444-414	W4						4	M4×0.7	2		
	W6						6				
	W8						8				
	W10						10				
	W12						12				
	W14						14				
	W16						16				
	W18						18				
	W20						20			500	
	W23						23				
M444-514	W7	白					7				
	W9						9				
	W12						12				
	W15						15				
	W17						17				
	W19						19				
	W22						22				
	W27						27	M5×0.8			
	W7						7				
	W9						9				
M444-517	W12						12				
	W15						15				
	W17						17				
	W19						19				
	W22						22				
	W27						27				
	W7						7				
	W9						9				
	W12						12				
	W15						15				
M444-617	W17						17				
	W19		17	12	8	7	19			300	
	W22						22				
	W27						27				
	W10						10				
	W12						12				
	W16						16				
	W18						18				
	W21						21				
	W26						26				
M444-620	W10						10	M6×1.0		200	
	W15						15				
	W20						20				
	W25						25				
	W30		20	16	10.5	8.5	30			150	M444-G
	W35						35				
	W40						40				
	W45						45				
	W50						50			100	

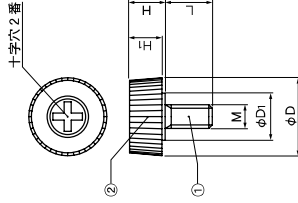
>品番の末尾をアルファベットから数字に変更しました。旧品番は右端に記載してあります

■ 化粧ネジ／クリア化粧ナット



特徴

- 電動工具等で簡単に取付け可能です。



材質
①ボルト：鋼(3価クロメート)
②頭部：ABS

品番	仕様コード	色・表面仕上	φD	φD1	H	H1	L	M×ピッチ	自重(g)	梱包単位	旧品番
M446-3	W6						6				
	W8						8				
	W10		11		5.1	4.6	10	M3×0.5	1		M446-A
	W12						12				
	W15						15				
M446-4	W20						20			500	
	W10	白		8			10				M446-B
	W12						12	M4×0.7	2		
M446-5	W15						15				
	W20		15		6.0	5.5	20				
	W10						10				M446-C
	W12						12	M5×0.8	3		
	W15						15				
	W20						20				

>品番の末尾をアルファベットから数字に変更しました。旧品番は右端に記載しております<

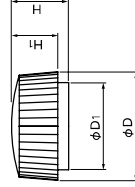
クリア化粧ナット



特徴

- 頭部材質には耐熱性、難燃性、電気的特性(絶縁性)に優れたクリア樹脂を使用しています。
- 電気製品の取付けナットに最適です。

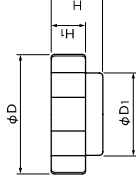
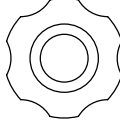
材質
頭部：UF(クリア樹脂)
ナット部：黄銅



品番	仕様コード	色・表面仕上	φD	φD1	H	H1	ナット深	ナットサイズ	自重(g)	梱包単位	旧品番
M445-3								M3×0.5			M445-A-W3
M445-4								M4×0.7	6		M445-B-W4
M445-5	W	白	20	16	10.5	8.5	5	M5×0.8		200	M445-C-W5
M445-6								M6×1.0	5		M445-D-W6

>品番の末尾をアルファベットから数字に変更しました。旧品番は右端に記載しております<

■ ツマミ(ナット)



品番	仕様コード	色・表面仕上	φD	φD1	H	H1	ナット深	ナットサイズ	自重(g)	材質	梱包単位	旧品番
M448-535			35	24	15		7.5	M5×0.8	10			M448-A-B5
M448-635							M6×1.0					M448-A-B6
M448-642			42	26	17	10	9.5	M8×1.25	15	頭部：ABS ナット部：黄銅	100	M448-B-B6
M448-842	B	黒	45	30	18		9	M8×1.25	18			M448-B-B8
M448-845							10	M10×1.5	21			M448-C-B8
M448-1045			50	33	20	11	12	M10×1.5	27			M448-C-B10
M448-1050							11.5	M12×1.75	29			M448-D-B10
M448-1250												M448-D-B12

>品番の末尾をアルファベットから数字に変更しました。旧品番は右端に記載しております<

■ ツマミ(ネジ)

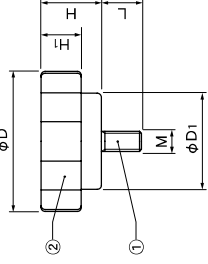
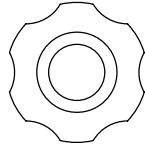


M447



特徴

- 頭部は手にフィットするデザイン。操作性に優れています。



材質

- ①ボルト：鋼(クロメート処理)
- ②頭部：ABS

■ ツマミ(ネジ)

品番	仕様コード	色・表面仕上	φD	φD1	H	H1	L	M×ピッチ	自重(g)	梱包単位	旧品番
M447-535	B10	黒	35	24	15		10	M5×0.8	13		M447-A
	B15										
	B20										
	B25										
	B30										
	B35										
	B40										
	B45										
	B50										
	B10										
M447-635	B15	黒	35	24	15		10	M6×1.0			M447-B
	B20										
	B25										
	B30										
	B35										
	B40										
	B45										
	B50										
	B10										
	B15										
M447-642	B20	黒	42	26	17		10		20		M447-C
	B25										
	B30										
	B35										
	B40										
	B45										
	B50										
	B10										
	B15										
	B20										
M447-842	B25	黒	42	26	17		10		27		M447-D
	B30										
	B35										
	B40										
	B45										
	B50										
	B10										
	B15										
	B20										
	B25										
M447-845	B30	黒	45	30	18	10	10	M8×1.25	30		M447-E
	B35										
	B40										
	B45										
	B50										
	B10										
	B15										
	B20										
	B25										
	B30										
M447-1045	B40	黒	45	30	18	10	10		41		M447-F
	B45										
	B50										
	B10										
	B15										
	B20										
	B25										
	B30										
	B35										
	B40										
M447-1050	B45	黒	50	33	20	11	10	M10×1.5	47		M447-G
	B50										
	B10										
	B15										
	B20										
	B25										
	B30										
	B35										
	B40										
	B45										
M447-1250	B50	黒	50	33	20	11	10	M12×1.75	60		M447-H
	B10										
	B15										
	B20										
	B25										
	B30										
	B35										
	B40										
	B45										
	B50										

>品番の末尾をアルファベットから数字に変更しました。旧品番は右端に記載してあります<