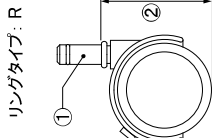
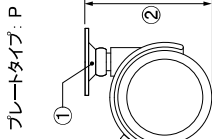
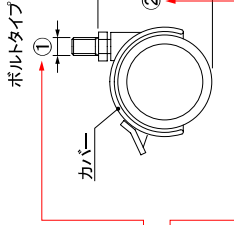


製品一覧

キャスター



品名	ボルト呼び径、取付け金具タイプ
①	取付け高さ
②	製品解説
	掲載ページ



> ボルト径の詳細は12ページ、接着資材をご確認ください。



フリーローラー付リフトロックキャスター	
①	M8、M10、M12、P
②	66~70 mm + アジャスト調整
	アジャスター機能付きリフトロックキャスター
	138 ページ



リフトロックキャスター	
①	M8、M10、M12、P、R
②	64~71.5 mm
	ボルトと同軸のストップバンドで7つかり回転
	140~141 ページ



シーケレットキャスター	
①	—
②	21.5 mm
	低床キャスター 耐荷重: 50kgf
	142~143 ページ



シーケレットキャスター-K80 オブジョンパーツ	
①	—
②	—
	シーケレットキャスター-K80用オブジョンパーツ
	144 ページ



ブラインドキャスター	
①	—
②	18 mm
	低床キャスター 耐荷重: 30kgf
	145 ページ



デザインキャスター	
①	M10、P
②	90~96 mm
	グレー、イエロー、ブルー、ピンク 4色
	146~147 ページ



ホワイトキャスター・ウレタン車	
①	M8、M10、M12、W3/8、W1/2
②	58.5~153.5 mm
	ウレタン車輪の白いキャスター
	148 ページ



ホワイトキャスター・ナイロン車	
①	M8、M10、M12、W3/8、W1/2
②	46.5~76 mm
	ナイロン車輪の白いキャスター
	150 ページ



カバー付・双輪・軽~中量用キャスター	
①	M8、M10、M12、W5/16、W3/8、P、R
②	47~71.5 mm
	耐荷重: 20~40 kgf
	152~155 ページ



カバー付・双輪・中量用キャスター	
①	M12、P
②	73~80 mm
	耐荷重: 60~70 kgf
	156 ページ



カバー付・双輪・重量用キャスター	
①	M12、M16、P
②	113~122 mm
	耐荷重: 100 kgf
	157 ページ



双輪・中量用キャスター	
①	M8、M10、M12、W3/8、P、R
②	66~75 mm
	耐荷重: 60 kgf
	162~163 ページ



双輪・中量用キャスター	
①	M8、M10、M12、W5/16、W3/8、P
②	42.5~65 mm
	耐荷重: 40~50 kgf
	158~161 ページ



双輪・重量用キャスター(ナイロン車)	
①	M12、W3/8、P
②	68.5~76 mm
	耐荷重: 100 kgf
	166 ページ



双輪・重量用キャスター(ウレタン車)	
①	M12、M16、W3/8、P
②	69~93 mm
	耐荷重: 120~170 kgf
	164~165 ページ



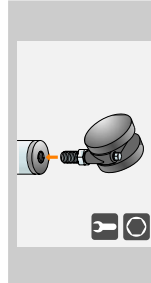
双輪・重量用ダイカストキャスター	
①	M12、W3/8、P
②	70~79.5 mm
	耐荷重: 150 kgf
	167 ページ



簡易スパナ	
	168 ページ



導電キャスター	
①	M8、M10、M12、W3/8、P、R
②	62~71.5 mm
	導電材質を使用、静電気を床に逃がします。
	168 ページ



キャスター取付け案内	
	169 ページ

フリーローラー付・リフトロッキングキャスター

ボルトタイプ



車輪カバー：黒



車輪カバー：シルバー

プレートタイプ



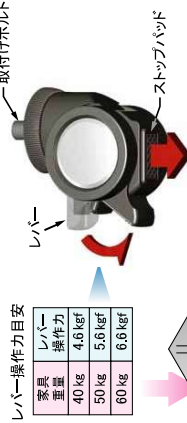
車輪カバー：黒



車輪カバー：シルバー

■ 特徴 1: リフトロック

取付けボルトと同軸に降下するポリウレタン製
ストップパッドを装備しておりますので、強力な
安定したストップパワーを発揮します。
※操作方法、足でレバーを踏みます。



レバー 操作力目安	レバー 重量	操作力
40 kg	4.6 kgf	
50 kg	5.8 kgf	
60 kg	6.6 kgf	

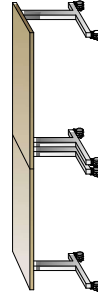
リフトロックはぐらつきません。
ホワイトボード等、ぐらついては
困る機器に最適です。

■ 特徴 2: フリーローアルジャスト

アジャスト操作力目安

アジャスト 重量	操作力
40 kg	1.2 kgf
50 kg	1.5 kgf
60 kg	1.8 kgf

アジャストができるため、
並べたテーブルの段差を
アジャスト調整で解消します。



※ リフトロック、フリーローアルジャストの操作は、器具重量が60kgでも
女性が無理なく操作できます。

■ ウレタン車輪

フローリング、Pタイル等
傷のつきやすい床に最適です。



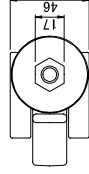
※ウレタン車輪はカーベットの繊維が
車輪に絡まる恐れがあります。

フリーローラー付・リフトロッキングキャスター (ボルトタイプ)

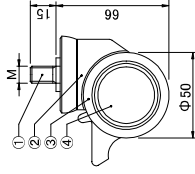


品番: K005

専用工具を用意しております。
詳しくは、168ページをご覧ください。



材質 (ウレタン車輪タイプ)
① プレート: 鋼 (3種クロメート)
② 本体: PA (ナイロン)
③ 車輪: 弾性PUR (ポリウレタン) / 内側: PA (ナイロン)
④ カバー: ABS
⑤ ストップパッド: PUR (ポリウレタン)



材質 (ナイロン車輪タイプ)
① ボルト: 鋼 (3種クロメート)
② 本体: PA (ナイロン)
③ 車輪: PA (ナイロン)
④ カバー: ABS
⑤ ストップパッド: PUR (ポリウレタン)

- 耐荷重: 40kgf ※各種共通
- 梱包単位: 120個 ※各種共通

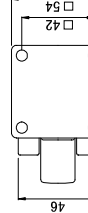
ウレタン車輪

品番	仕様コード	ストップバー	色・表面仕上	M×ピッチ	自重(g)
K100U-50	B8	なし	黒	M8×1.25	119
	B8S	付	黒	M8×1.25	139
	S8	なし	シルバー	M8×1.25	119
	S8S	付	シルバー	M8×1.25	139
	B10	なし	黒	M10×1.5	121
	B10S	付	黒	M10×1.5	141
K100-50	S10	なし	シルバー	M10×1.5	121
	S10S	付	シルバー	M10×1.5	141
	B12	なし	黒	M12×1.25	124
	B12S	付	黒	M12×1.25	144
	S12	なし	シルバー	M12×1.25	124
	S12S	付	シルバー	M12×1.25	144

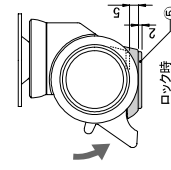
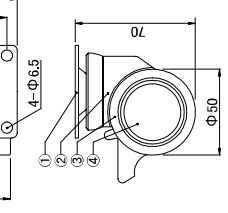
ナイロン車輪

品番	仕様コード	ストップバー	色・表面仕上	M×ピッチ	自重(g)
K100-50	B8	なし	黒	M8×1.25	112
	B8S	付	黒	M8×1.25	134
	S8	なし	シルバー	M8×1.25	112
	S8S	付	シルバー	M8×1.25	134
	B10	なし	黒	M10×1.5	114
	B10S	付	黒	M10×1.5	136
K100-50	S10	なし	シルバー	M10×1.5	114
	S10S	付	シルバー	M10×1.5	136
	B12	なし	黒	M12×1.25	117
	B12S	付	黒	M12×1.25	139
	S12	なし	シルバー	M12×1.25	117
	S12S	付	シルバー	M12×1.25	139

フリーローラー付・リフトロッキングキャスター (プレートタイプ)



材質 (ウレタン車輪タイプ)
① プレート: 鋼 (3種クロメート)
② 本体: PA (ナイロン)
③ 車輪: 弾性PUR (ポリウレタン) / 内側: PA (ナイロン)
④ カバー: ABS
⑤ ストップパッド: PUR (ポリウレタン)



材質 (ナイロン車輪タイプ)
① プレート: 鋼 (3種クロメート)
② 本体: PA (ナイロン)
③ 車輪: PA (ナイロン)
④ カバー: ABS
⑤ ストップパッド: PUR (ポリウレタン)

- 耐荷重: 40kgf ※各種共通
- 梱包単位: 100個 ※各種共通

ウレタン車輪

品番	仕様コード	ストップバー	色・表面仕上	自重(g)
K100U-50-P	B	なし	黒	156
	BS	付	黒	176
	S	なし	シルバー	156
K100-50-P	B	なし	黒	156
	BS	付	黒	176
	S	なし	シルバー	156

ナイロン車輪

品番	仕様コード	ストップバー	色・表面仕上	自重(g)
K100-50-P	B	なし	黒	150
	BS	付	黒	170
	S	なし	シルバー	150
K100-50	B	なし	黒	150
	BS	付	黒	170
	S	なし	シルバー	150

リフトロックキャスター(カバー付・双輪・中量ウレタン車)

(特許登録品)



特徴

- 取付けボルトと同軸上に降下式ポリウレタン製ストップパッドを装備しておりますので、強力で安定したストップパワーを発揮します。
- ポリウレタン車輪を使用しておりますのでフローリング、P、タイルの床に最適です。

材質

- ①ボルト：鋼(3種クロメート)
- ②本体：PA(ナイロン)
- ③車輪(外)：PUR(ポリウレタン)
- ④車輪(内)：PA(ナイロン)
- ⑤ストップパッド：PUR(ポリウレタン)

品番	仕様コード	ストッパー	色・表面仕上	φD	H	Hi	L	W	C	t	MXピッチ	自重(㎏)	耐荷重(㎏f)	梱包単位
K90U-C	8	なし	付	53	64	8	15	58	14	25	2	M8×1.25	145	40
	10	なし	付									180	80	
	10S	なし	付									145	40	
	12	なし	付									180	80	
	12S	なし	付				14	19			M12×1.25	155	190	



特徴

- 上記品のプレートタイプです。

材質

- ①プレート：鋼(3種クロメート)
- ②本体：PA(ナイロン)
- ③車輪(外)：PUR(ポリウレタン)
- ④車輪(内)：PA(ナイロン)
- ⑤ストップパッド：PUR(ポリウレタン)

品番	仕様コード	ストッパー	色・表面仕上	φD	H	Hi	L	W	φP	φd	C	t	自重(㎏)	耐荷重(㎏f)	梱包単位
K90U-C-P	S	なし	付	53	71.5	8	58	38	26	6	25	2	175	210	40



特徴

- 上記品のリングタイプです。 ※木製の筐体には使用できません。

材質

- ①リング：鋼(3種クロメート)
- ②本体：PA(ナイロン)
- ③車輪(外)：PUR(ポリウレタン)
- ④車輪(内)：PA(ナイロン)
- ⑤ストップパッド：PUR(ポリウレタン)

品番	仕様コード	ストッパー	色・表面仕上	φD	H	Hi	L	W	M	C	t	自重(㎏)	耐荷重(㎏f)	梱包単位
K90U-C-R	S	なし	付	53	67.5	8	25	58	11	25	2	165	200	40

リフトロックキャスター(カバー付・双輪・中量ナイロン車)

(特許登録品)



特徴

- 取付けボルトと同軸上に降下式ポリウレタン製ストップパッドを装備しておりますので、強力です。
- 耐久性に優れたナイロン車輪を使用しております。

材質

- ①ボルト：鋼(3種クロメート)
- ②本体：PA(ナイロン)
- ③車輪：PA(ナイロン)
- ④ストップパッド：PUR(ポリウレタン)

品番	仕様コード	ストッパー	色・表面仕上	φD	H	Hi	L	W	C	t	MXピッチ	自重(㎏)	耐荷重(㎏f)	梱包単位
K90-C	8	なし	付	53	64	8	15	58	14	25	2	M8×1.25	135	40
	10	なし	付									170	80	
	10S	なし	付									135	40	
	12	なし	付									170	80	
	12S	なし	付				14	19			M12×1.25	145	180	



特徴

- 上記品のプレートタイプです。

材質

- ①プレート：鋼(3種クロメート)
- ②本体：PA(ナイロン)
- ③車輪：PA(ナイロン)
- ④ストップパッド：PUR(ポリウレタン)

品番	仕様コード	ストッパー	色・表面仕上	φD	H	Hi	L	W	φP	φd	C	t	自重(㎏)	耐荷重(㎏f)	梱包単位
K90-C-P	S	なし	付	53	71.5	8	58	38	26	6	25	2	165	200	40



特徴

- 上記品のリングタイプです。 ※木製の筐体には使用できません。

材質

- ①リング：鋼(3種クロメート)
- ②本体：PA(ナイロン)
- ③車輪：PA(ナイロン)
- ④ストップパッド：PUR(ポリウレタン)

品番	仕様コード	ストッパー	色・表面仕上	φD	H	Hi	L	W	M	C	t	自重(㎏)	耐荷重(㎏f)	梱包単位
K90-C-R	S	なし	付	53	67.5	8	25	58	11	25	2	155	190	40

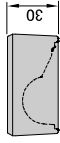
シークレットキャスター K80 オプションパーツ

K80 ゴムパッド

品番	自重(φ)	梱包単位
K8026GPD	84	10



φ60.2



材質: EPDM(合成ゴム、黒)



K80...143ページ

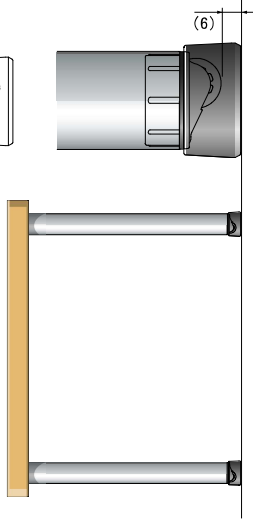


キャスター固定パーツ

としてのご使用

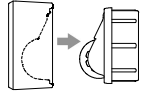


施工例: テーブル

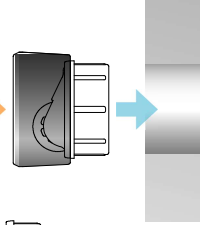


叩き込みパーツ

としてのご使用

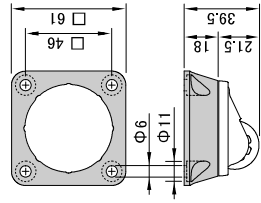


プラスチックハンマー
ゴムハンマーを
ご使用ください。



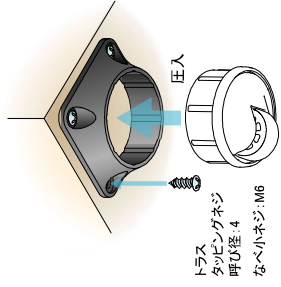
K80 シヤトル

品番	自重(φ)	梱包単位
K80-26HTL010	16	100



材質: ナイロン樹脂(黒)

下穴加工が不要になります。



トラス
タッピングネジ
呼び径: 4
なべ小ネジ: M6

ブラインドキャスター



底面側



K20-S (ストッパー付)

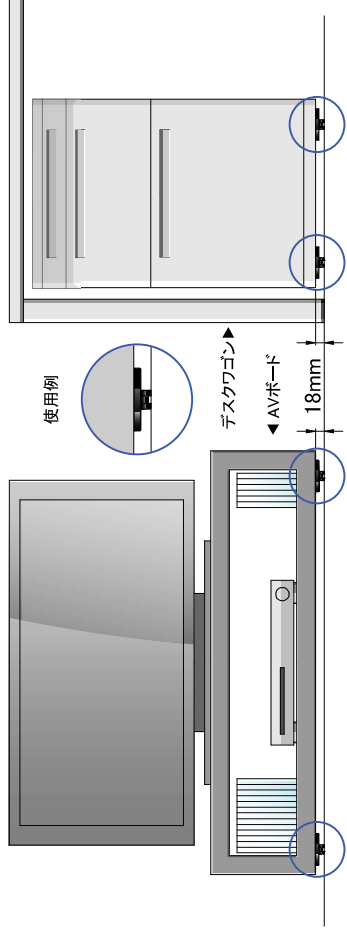


K20 (ストッパー無し)

スペーサー

- 低いキャスターは高さに制限のある収納家具の場合、収納容量を確保するのに有効です。
- 低いキャスターはキャスターの露出が少ないので家具のデザイン性を高めます。
- 低いキャスターは重心も低くなるので、安定度が向上します。
- 車輪の材質は床がキズつきにくい軟質ポリウレタン樹脂です。

特徴



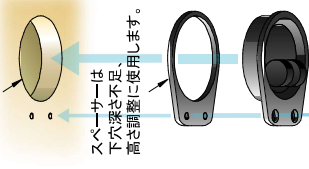
使用例

デスクワゴン

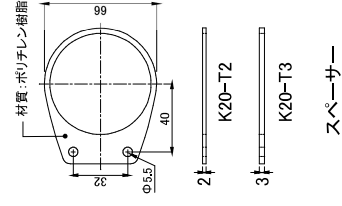
AVポート

18mm

下穴寸法 φ60mm



スペーサーは
下穴深が不足
高さを調整に
使用します。



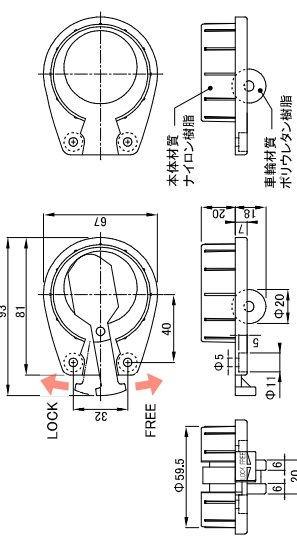
スペーサー

品番	自重(φ)	梱包単位
K20-T2	3	100
K20-T3	4	100

丸木ネジ: 呼び径4.5
(付属しておりません)

K20-S (ストッパー付)

K20 (ストッパー無し)



LOOK

FREE

品番	仕様コード	ストッパー	色・表面仕上	自重(φ)	耐荷重(kgf)	梱包単位
K20	—	なし	黒	64	30	100
K20-S	—	付	黒	71	30	100

使用上の注意
1) ソフトフロアリング、じゅうたん、畳などの柔らかい床材の場合、床が凹んだり跡が残ることがあります。
2) 3mmより大きい段差を乗り越えることはできません。
3) アスファルト、コンクリートなど、重厚での使用はお控えください。



デザインキャスター ボルトタイプ

※納期:受注後、約10日間



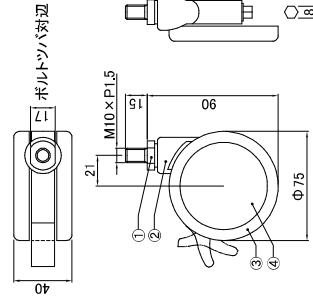
特徴 スリムでデザイン性に優れ、カラーバリエーションの豊富なキャスターです。



※RoHS基準対応

材質

- ① ボルト: 鋼(3種クロメート)
- ② 本体: PA(ナイロン)
- ③ 車輪: 外側: PUR(ポリウレタン)/内側: PA(ナイロン)
- ④ 車輪カバー: グレー: PA(ナイロン) / ブルー: PA(ナイロン) / イエロー: ABS / ピンク: ABS



品番	仕様コード	ストップバー	色・表面仕上	自重(g)	耐荷重(kgf)	梱包単位
K30	G10	なし	グレー	202	70	-
	G10S	付	グレー	210		
	B10	なし	ブルー	210		
	B10S	付	ブルー	210		
	Y10	なし	イエロー	202		
	Y10S	付	イエロー	210		
P10	なし	ピンク	202	210	-	
P10S	付	ピンク	210			

デザインキャスター プレートタイプ

※納期:受注後、約10日間



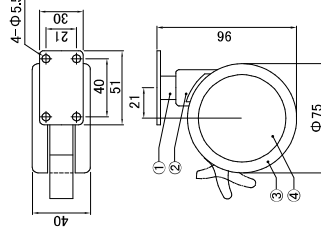
特徴 プレートタイプです。



※RoHS基準対応

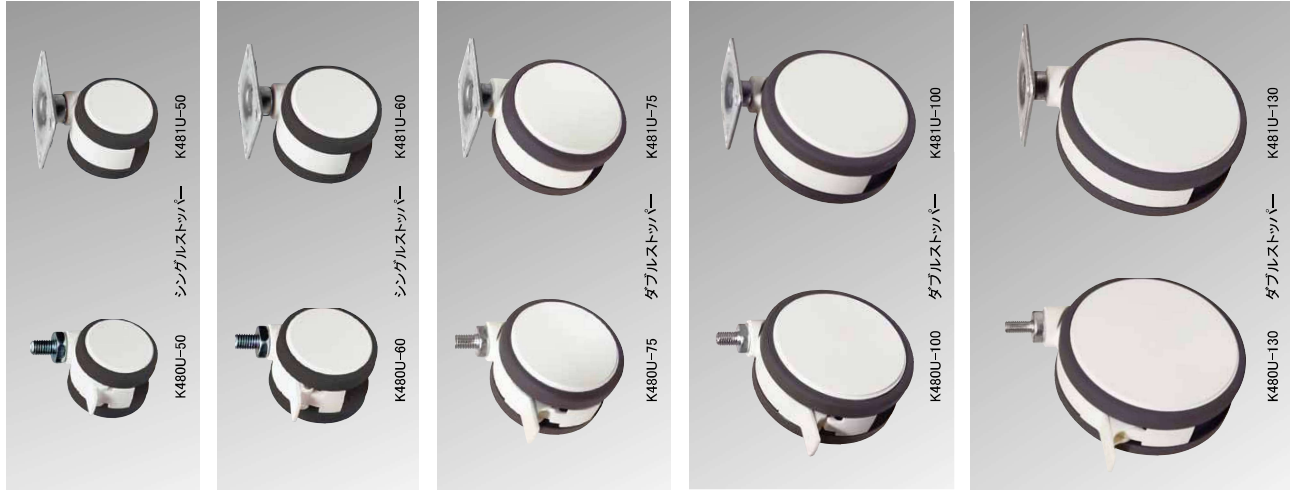
材質

- ① プレート: 鋼(3種クロメート)
- ② 本体: PA(ナイロン)
- ③ 車輪: 外側: PUR(ポリウレタン)/内側: PA(ナイロン)
- ④ 車輪カバー: グレー: PA(ナイロン) / ブルー: PA(ナイロン) / イエロー: ABS / ピンク: ABS



品番	仕様コード	ストップバー	色・表面仕上	自重(g)	耐荷重(kgf)	梱包単位
K30P	G	なし	グレー	201	70	-
	GS	付	グレー	209		
	B	なし	ブルー	201		
	BS	付	ブルー	209		
	Y	なし	イエロー	201		
	YS	付	イエロー	209		
P	なし	ピンク	201	209	-	
PS	付	ピンク	209			

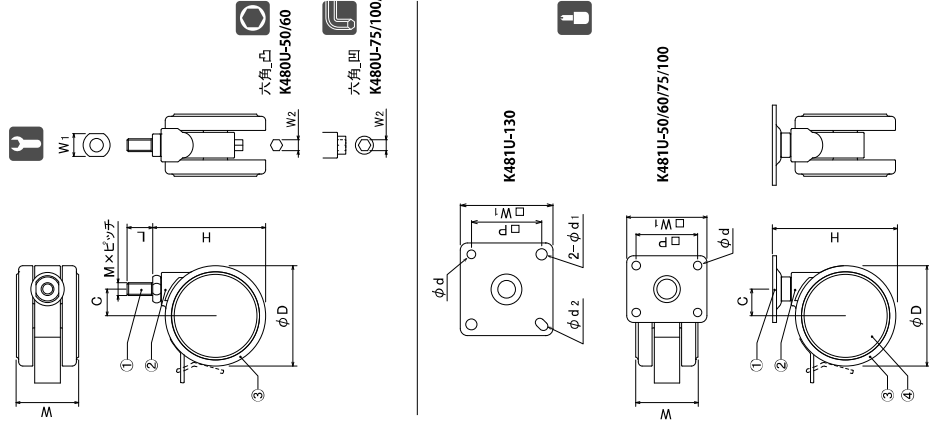
ホワイトキヤスター (ウレタン車)



特徴

- ウレタン車輪の白いキヤスターです。
- シングルストッパー：車輪がストップします。
- ダブルストッパー：車輪と本体の旋回がストップします。

※ 品番により輪が掛る場合があります。お問い合わせください。
 ※ 製品写真は掲載スペースの関係、ボルトタイプはストッパー付、プレートタイプはストッパー無し、を掲載しています。
 ボルトタイプ、プレートタイプ各品、ストッパー付、無しがあります。



材質：① 取付け金具：鋼(3価クロメート)
 ② 本体：PA(ナイロン)
 ③ 車輪：外側：PU(ポリウレタン)/内側：PA(ナイロン)
 ④ 車輪カバー：ABS

ホワイトキヤスター (ウレタン車)

ボルトタイプ

品番	仕様コード	ストッパー	色・表面仕上	φD	H	L	W	W1	W2	C	M×ピッチ	自重(φ)	耐荷重(kgf)	梱包単位
K480U-50	8	なし									M8×1.25	109		
	85	付										116		
	10	なし										112		
	105	付										119		
	12P125	なし										116		
	12P125S	付	本体：白 車輪：グレー	50	58.5	14	43.5	17	8	17		123	60	100
	12P175	なし										115		
	12P175S	付										122		
	3	なし										113		
	35	付										120		
K480U-60	1	なし									SAE1/2H20	121		
	15	付						19				128		
	8	なし										136		
	85	付										142		
	10	なし										139		
	105	付										145		
	12P125	なし										143		
	12P125S	付	本体：白 車輪：グレー	60	68.5	14	46	17	8	17		149	80	100
	12P175	なし										142		
	12P175S	付										148		
K480U-75	3	なし									W3/8山16	140		
	35	付										146		
	1	なし									SAE1/2H20	149		
	15	付						19				155		
	8	なし										186		
	85	付										207		
	10	なし										188		
	105	付										210		
	12P125	なし										192		
	12P125S	付	本体：白 車輪：グレー	75	84.5	14	47	17	6	20		213	80	40
K480U-100	12P175	なし										213		
	12P175S	付										213		
	3	なし									W3/8山16	190		
	35	付										211		
	8	なし										277		
	85	付										305		
	10	なし										279		
	105	付										308		
	12P125	なし										283		
	12P125S	付	本体：白 車輪：グレー	100	110	14	47	17	6	24		312	80	20
K480U-130	12P175	なし										283		
	12P175S	付										311		
	3	なし									W3/8山16	309		
	35	付										497		
	12	なし									M12×1.75	548		
	125	付										514		
	16	なし									M16×2.0	565	100	20
	165	付	本体：白 車輪：グレー	130	145	25	50	21	10	35		490		
	3	なし									W3/8山16	541		
	35	付										661		

プレートタイプ

品番	仕様コード	ストッパー	色・表面仕上	φD	H	W	φW1	φP	φd1	φd2	φd	C	自重(φ)	耐荷重(kgf)	梱包単位
K481U-50	—	なし		50	66	43.5	60×50	46×35	6.5	—	—	17	172	60	100
	S	付											179		
K481U-60	—	なし		60	76	46	60×50	46×35	6.5	—	—	17	199	80	100
	S	付											205		
K481U-75	—	なし	本体：白 車輪：グレー	75	93	47	60×50	46×35	6.5	—	—	20	248	80	40
	S	付											271		
K481U-100	—	なし		100	117.5	47	60×50	46×35	6.5	—	—	24	340	80	20
	S	付											369		
K481U-130	—	なし		130	153.5	50	66×66	50×50	6.2	8	6.2×10	35	588	100	20
	S	付											661		

ホワイトキヤスター (ナイロン車)

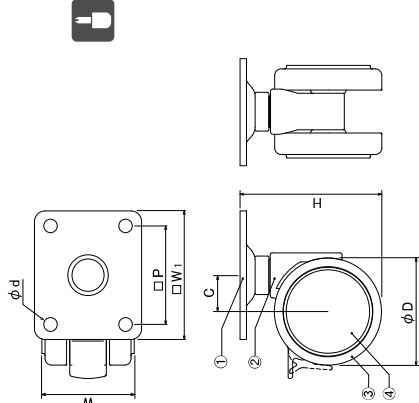
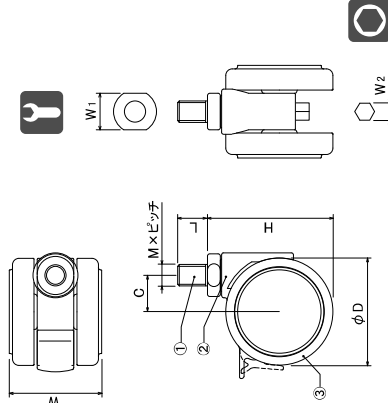


特徴

ナイロン車輪の白いキヤスターです。

- ※ 品番により納期が異なる場合があります。お問い合わせください。
- ※ ストッパーは車輪がストップする、シングルストッパーのみです。
- ※ 製品写真は掲載スペースの関係、ボルトタイプはストッパー付、プレートタイプはストッパー無しを掲載しています。

ボルトタイプ、プレートタイプ各品、ストッパー付/無しがあります。



材質：① 取付付金具：鋼(3価クロメート)
② 本体：PA (ナイロン)
③ 車輪：PA (ナイロン)
④ 車輪カバー：ABS

RoHS

ホワイトキヤスター (ナイロン車)

ボルトタイプ

品番	仕様コード	ストッパー	色・表面仕上	φD	H	L	W	W ₁	W ₂	C	Mxピッチ	自重(g)	耐荷重(kgf)	梱包単位
K482-40	8	なし				12					M8×1.25	54		
	8S	付				57					M8×1.25	57		
	10	なし		46.5		19	14				M10×1.5	59		
	10S	付		46.5		19	14				M10×1.5	62	40	200
	12	なし	白	40	48	40	19		7	15	M12×1.75	87		
	12S	付		40	48	40	19				M12×1.75	90		
K482-50	3	なし				35					W3/8山16	55		
	3S	付				35					W3/8山16	58		
	8	なし				85					M8×1.25	92		
	8S	付				85					M8×1.25	96		
	10	なし				105					M10×1.5	94		
	10S	付				105					M10×1.5	100		
K482-60	12P125	なし				12P125					M12×1.25	98		
	12P125S	付		50	58.5	14	43.5	17	8	17	M12×1.25	104	60	100
	12P175	なし	白								M12×1.75	98		
	12P175S	付									M12×1.75	104		
	3	なし				3					W3/8山16	96		
	3S	付				3					W3/8山16	102		
プレートタイプ	1	なし				15		19			SAE1/2山20	104		
	8	なし				8					M8×1.25	110		
	8S	付				8					M8×1.25	112		
	10	なし				10					M10×1.5	114		
	10S	付				10					M10×1.5	118		
	12P125	なし				12P125					M12×1.25	119		
プレートタイプ	12P125S	付				12P125S					M12×1.25	123		
	12P175	なし	白	60	68.5	14	46	17	8	17	M12×1.75	117	80	100
	12P175S	付									M12×1.75	122		
	3	なし				3					W3/8山16	116		
	3S	付				3					W3/8山16	121		
	1	なし				1		19			SAE1/2山20	124		

プレートタイプ

品番	仕様コード	ストッパー	色・表面仕上	φD	H	W	W ₁	W ₂	φP	φd	C	自重(g)	耐荷重(kgf)	梱包単位
K483-40	—	なし		40	54	40	38×38	26×26	6	15	75			
	S	付		40	54	40	38×38	26×26	6	15	78	40	200	
K483-50	—	なし		50	66	43.5	60×50	46×35	6.5	17	155			
	S	付	白	50	66	43.5	60×50	46×35	6.5	17	162	60	100	
K483-60	—	なし		60	76	46	60×50	46×35	6.5	17	174			
	S	付		60	76	46	60×50	46×35	6.5	17	180	80	100	

■ カバー付・双輪・中量用キャスター(ウレタン車)



特徴

- ホリウレタン車輪を使用しておりますのでフローリング、P タイルの床に最適です。
- 導電仕様もあります。(168ページ)

材質

- ①ホルト：鋼(3層クロメート)
- ②本体：PA(ナイロン)
- ③車輪(外)：PUR(ホリウレタン)
- ④車輪(内)：PA(ナイロン)

品番	仕様コード	ストッパー	色・表面仕上	φD	H	L	W	W	C	M×ピッチ	自重(g)	耐荷重(kgf)	梱包単位					
K77U	8	なし		53	64	15	48	14	20	M8×1.25	120	40	150					
	8S	付								M10×1.5	120	40	150					
	10	なし	黒	53	64	15	19	14	14	M12×1.25	120	40	150					
	10S	付								W3/8山16	120	40	150					
	12	なし								3	3S	付	123	123	123	123	40	150
	12S	付																



特徴

- 上記品のプレートタイプです。
- 導電仕様もあります。(168ページ)

材質

- ①プレート：鋼(3層クロメート)
- ②本体：PA(ナイロン)
- ③車輪(外)：PUR(ホリウレタン)
- ④車輪(内)：PA(ナイロン)

品番	仕様コード	ストッパー	色・表面仕上	φD	H	L	W	W	C	φd	φP	φd	自重(g)	耐荷重(kgf)	梱包単位
K78U	—	なし		53	71.5	48	38	26	6	20	115	120	40	150	
	S	付	黒												



特徴

- 上記品のリングタイプです。
- 導電仕様もあります。(168ページ)

材質

- ①リング：鋼(3層クロメート)
- ②本体：PA(ナイロン)
- ③車輪(外)：PUR(ホリウレタン)
- ④車輪(内)：PA(ナイロン)

品番	仕様コード	ストッパー	色・表面仕上	φD	H	L	W	W	C	M	自重(g)	耐荷重(kgf)	梱包単位
K79U	—	なし		53	62	22	48	20	11	120	123	40	150
	S	付	黒										

■ カバー付・双輪・軽量用キャスター(ナイロン車)



特徴

- 耐久性に優れたナイロン車輪を使用しております。
- K77-Cは導電仕様もあります。(168ページ)

材質

- ①ホルト：鋼(3層クロメート)
- ②本体：PA(ナイロン)
- ③車輪：PA(ナイロン)

品番	仕様コード	ストッパー	色・表面仕上	φD	H	L	W	W	C	M×ピッチ	自重(g)	耐荷重(kgf)	梱包単位									
K77-B	8	なし		45	54	15	42	15	16	M8×1.25	100	30	200									
	8S	付								W5/16山18	100	30	200									
	5	なし		45	54	15	14	14	14	14	105	105	30									
	5S	付												W3/8山16	105	30	200					
	3	なし	黒											3	3S	付	107	107	107	107	40	150
	3S	付																				
K77-C	10	なし		53	64	14	48	20	20	M10×1.5	110	40	150									
	10S	付								M12×1.25	117	40	150									
	12	なし		53	64	14	15	15	15	15	110	115	150									
	12S	付												W3/8山16	117	40	150					
	3	なし												3	3S	付	110	115	110	115	40	150
	3S	付																				



特徴

- 上記品のプレートタイプです。
- K76-Cは導電仕様もあります。(168ページ)

材質

- ①プレート：鋼(3層クロメート)
- ②本体：PA(ナイロン)
- ③車輪：PA(ナイロン)

品番	仕様コード	ストッパー	色・表面仕上	φD	H	L	W	W	C	φd	φP	φd	自重(g)	耐荷重(kgf)	梱包単位
K76-A	—	なし		33	47	35	28.5	18	5	12	85	20	400		
	S	付	黒												
K76-B	—	なし		45	61.5	42	38	26	6	100	100	100	200		
	S	付	黒												
K76-C	—	なし		53	71.5	48	48	48	20	115	120	120	150		
	S	付	黒												



特徴

- 上記品のリングタイプです。
- 導電仕様もあります。(168ページ)

材質

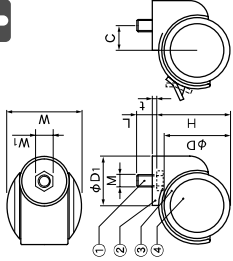
- ①リング：鋼(3層クロメート)
- ②本体：PA(ナイロン)
- ③車輪：PA(ナイロン)

品番	仕様コード	ストッパー	色・表面仕上	φD	H	L	W	W	C	M	自重(g)	耐荷重(kgf)	梱包単位
K79	—	なし		53	62	22	48	20	11	116	120	40	150
	S	付	黒										

■カバー付・双輪・中量用キャスター(ウレタン車)



- 特徴**
- ポリウレタン車輪を使用しておりますのでフローリング、P、タイルの床に最適です。
 - 丸みのあるデザインが、脚との一体感を作ります。
- ※納品時は本体とボルトは組立てられておりません。
- ※ボルトを先に筐体に取り付けてから本体をボルトに圧入します。



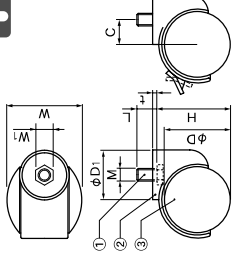
材質
①ボルト：鋼(3種クロメート)
②本体：PA(ナイロン)
③車輪(外)：PUR(ポリウレタン)
④車輪(内)：PA(ナイロン)

品番	仕様コード	ストッパー	色、表面仕上	φD	φDi	H	t	L	W	C	M×ピッチ	自重(g)	耐荷重(kgf)	梱包単位		
K77UN	8	なし	なし	53	40	60	2.5	14	15	14	M8×1.25	120	123	40		
	8S	なし	なし									120	123			
	10	なし	なし									M10×1.5	20		120	123
	10S	付	なし									M12×1.25	19		120	123
	12	なし	なし									120	123			
	12S	付	なし									120	123			
3	なし	なし	付	15	14	W3/8山16	120	123								
3S	付	なし	付	15	14	120	123									

(用済)
オフイスチェア、会議テーブル、ディスプレイ



- 特徴**
- 耐久性に優れたナイロン車輪を使用しております。
 - 丸みのあるデザインが、脚との一体感を作ります。
- ※納品時は本体とボルトは組立てられておりません。
- ※ボルトを先に筐体に取り付けてから本体をボルトに圧入します。



材質
①ボルト：鋼(3種クロメート)
②本体：PA(ナイロン)
③車輪：PA(ナイロン)

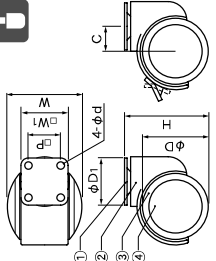
品番	仕様コード	ストッパー	色、表面仕上	φD	φDi	H	t	L	W	C	M×ピッチ	自重(g)	耐荷重(kgf)	梱包単位		
K77N	8	なし	なし	53	40	60	2.5	14	15	14	M8×1.25	120	123	40		
	8S	なし	なし									120	123			
	10	なし	なし									M10×1.5	20		120	123
	10S	付	なし									M12×1.25	19		120	123
	12	なし	なし									120	123			
	12S	付	なし									120	123			
3	なし	なし	付	15	14	W3/8山16	120	123								
3S	付	なし	付	15	14	120	123									



■カバー付・双輪・中量用キャスター(ナイロン車)

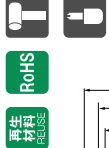


- 特徴**
- 上記品のプレートタイプです。
- ※納品時は本体とプレートは組立てられておりません。
- ※プレートを先に筐体に取り付けてから本体をプレートに圧入します。
- ※本体と取付けネジの接触防止のためプレートの取付けには**血木ネジ**呼径3.8をご使用ください。

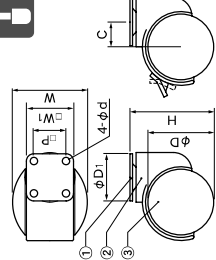


材質
①プレート：鋼(3種クロメート)
②本体：PA(ナイロン)
③車輪(外)：PUR(ポリウレタン)
④車輪(内)：PA(ナイロン)

品番	仕様コード	ストッパー	色、表面仕上	φD	φDi	H	W	φP	φd	C	自重(g)	耐荷重(kgf)	梱包単位
K78UN	S	なし	付	53	40	67.5	60	38	26	6	115	120	40
	S	なし	付								105	108	



- 特徴**
- 上記品のプレートタイプです。
- ※納品時は本体とプレートは組立てられておりません。
- ※プレートを先に筐体に取り付けてから本体をプレートに圧入します。
- ※本体と取付けネジの接触防止のためプレートの取付けには**血木ネジ**呼径3.8をご使用ください。

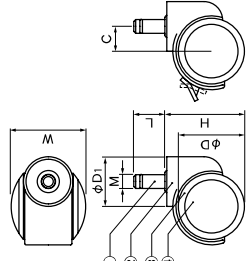


材質
①プレート：鋼(3種クロメート)
②本体：PA(ナイロン)
③車輪：PA(ナイロン)

品番	仕様コード	ストッパー	色、表面仕上	φD	φDi	H	W	φP	φd	C	自重(g)	耐荷重(kgf)	梱包単位
K79N	S	なし	付	53	40	67.5	60	38	26	6	105	108	40
	S	なし	付								105	108	



- 特徴**
- 上記品のリングタイプです。
- ※木製の筐体には使用できません。

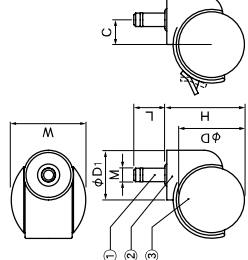


材質
①リング：鋼(3種クロメート)
②本体：PA(ナイロン)
③車輪(外)：PUR(ポリウレタン)
④車輪(内)：PA(ナイロン)

品番	仕様コード	ストッパー	色、表面仕上	φD	φDi	H	L	W	C	M	自重(g)	耐荷重(kgf)	梱包単位
K79UN	S	なし	付	53	40	64	25	60	20	11	120	123	40
	S	なし	付								120	123	



- 特徴**
- 上記品のリングタイプです。
- ※木製の筐体には使用できません。



材質
①リング：鋼(3種クロメート)
②本体：PA(ナイロン)
③車輪：PA(ナイロン)

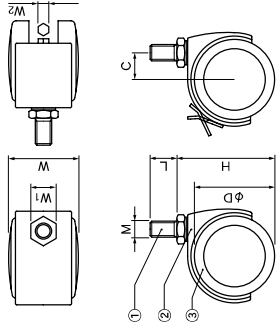
品番	仕様コード	ストッパー	色、表面仕上	φD	φDi	H	L	W	C	M	自重(g)	耐荷重(kgf)	梱包単位
K79N	S	なし	付	53	40	64	25	60	20	11	116	118	40
	S	なし	付								116	118	

■ カバー付・双輪・中量用キャスター(ナイロン車)



特徴

- 洗練されたデザインの中量用カバー付キャスターです。



材質

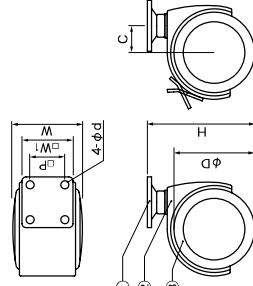
- ①ホルト：鋼(3面クロメート)
- ②本体：PA(ナイロン)
- ③車輪：PA(ナイロン)

品番	仕様コード	ストッパー	色・表面仕上	φD	H	L	W	W ₂	C	M×ピンチ	自重(g)	耐荷重(kgf)	梱包単位
K87-廃番	B12	なし	黒	60	73	20	52	19	8	20	M12×1.75	200	70
	G12S	なし	グレー	60	73	20	52	19	8	20	M12×1.75	200	70
	DG12S	なし	ダークグレー	60	73	20	52	19	8	20	M12×1.75	200	70
	DG12S	付	ダークグレー	60	73	20	52	19	8	20	M12×1.75	200	70
	DG12S	なし	ダークグレー	60	73	20	52	19	8	20	M12×1.75	200	70
	DG12S	付	ダークグレー	60	73	20	52	19	8	20	M12×1.75	200	70



特徴

- 上記品のプレートタイプです。



材質

- ①プレート：鋼(3面クロメート)
- ②本体：PA(ナイロン)
- ③車輪：PA(ナイロン)

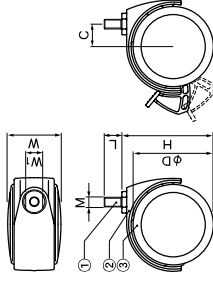
品番	仕様コード	ストッパー	色・表面仕上	φD	H	L	W	W ₂	C	φd	φP	自重(g)	耐荷重(kgf)	梱包単位
K86-廃番	B	なし	黒	60	80	20	38	26	6	20	216	60	100	
	BS	なし	黒	60	80	20	38	26	6	20	216	60	100	
	G	なし	グレー	60	80	20	38	26	6	20	216	60	100	
	GS	付	グレー	60	80	20	38	26	6	20	216	60	100	
	DG	なし	ダークグレー	60	80	20	38	26	6	20	216	60	100	
	DGS	付	ダークグレー	60	80	20	38	26	6	20	216	60	100	

■ カバー付・双輪・重量用キャスター(ウレタン車)



特徴

- 洗練されたデザインの重量用カバー付キャスターです。
- ポリウレタン車輪を使用しております。
- 足先でストッパー操作が可能です。
- ストッパーベダルにはポリウレタンを使用しておりますので履物がキズつく心配がありません。



材質

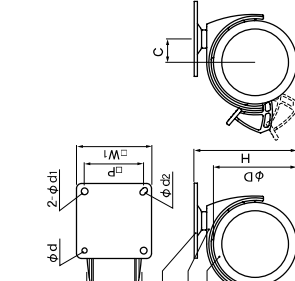
- ①ホルト：鋼(3面クロメート)
- ②本体：PA(ナイロン)
- ③車輪：PUR(ポリウレタン)

品番	仕様コード	ストッパー	色・表面仕上	φD	H	L	W	W ₂	C	M×ピンチ	自重(g)	耐荷重(kgf)	梱包単位
K498U	B12	なし	黒	100	113	22	66	21	28	M12×1.75	560	100	20
	B12S	付	黒	100	113	22	66	21	28	M12×1.75	560	100	20
	B16	なし	黒	100	113	22	66	21	28	M16×2.0	620	100	20
	B16S	付	黒	100	113	22	66	21	28	M16×2.0	620	100	20
	BE12	なし	ベージュ	100	113	22	66	21	28	M12×1.75	560	100	20
	BE16	なし	ベージュ	100	113	22	66	21	28	M16×2.0	620	100	20



特徴

- 上記品のプレートタイプです。
- 仮止め用の取付け座を採用。取付け穴 d → d₁ → d₂ の順に取付けることで、作業性が大幅に向上します。



材質

- ①プレート：鋼(3面クロメート)
- ②本体：PA(ナイロン)
- ③車輪：PUR(ポリウレタン)

品番	仕様コード	ストッパー	色・表面仕上	φD	H	L	W	W ₂	C	φd	φd ₁	φd ₂	自重(g)	耐荷重(kgf)	梱包単位
K499U	B	なし	黒	100	122	66	90	90	71	71	6.2	8	770	100	20
	BS	付	黒	100	122	66	90	90	71	71	6.2	8	820	100	20
	BE	なし	ベージュ	100	122	66	90	90	71	71	6.2	8	770	100	20
	BES	付	ベージュ	100	122	66	90	90	71	71	6.2	8	820	100	20
	B	なし	黒	100	122	66	90	90	71	71	6.2	8	770	100	20
	BS	付	黒	100	122	66	90	90	71	71	6.2	8	820	100	20

■ 双輪・中量用キャスター(ウレタン車)



特徴

- ポリウレタン車輪を使用しておりますのでフロアリング、Pタイルの床に最適です。
- K492U-BCR は、K492U-B の脚板がクローム仕様です。



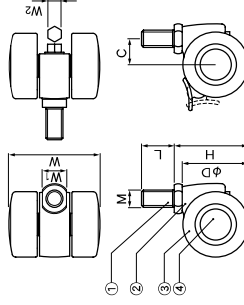
K492U-A



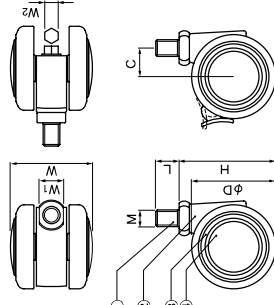
K492U-B



K492U-BCR



K492U-A



K492U-B・BCR

材質

- ①ボルト：鋼(3種クロメート)
- ②本体：PA(ナイロン)
- ③車輪(外)：PUR(ポリウレタン)
- ④車輪(内)：PA(ナイロン)

用途：OA 機器/医療機器
ディスプレイ仕器

品番	仕様コード	ストッパー	色・表面仕上	φD	H	L	W	W1	W2	C	M×ピッチ	自重(kg)	耐荷重(kgf)	梱包単位	
K492U-A	8	なし				12					M8×1.25	82			
	8S	付										84			
	10	なし			19						M10×1.5	84			
	10S	付					51	14	7	15		86	40	200	
	5	なし			38	42.5					W5/16山18	82			
	5S	付				12						84			
	3	なし		本体・黒 車輪(外)：黒 車輪(内)：グレー								W3/8山16	86		
	3S	付											113		
	8	なし										M8×1.25	115		
	10	なし				14						M10×1.5	122		
K492U-B	10S	付									M12×1.75	117			
	12	なし										118			
	12S	付									W3/8山16	118			
	3	なし			19		49	17	8	17		121	50	100	
	8	なし									M8×1.25	113			
	8S	付										118			
K492U-BCR	10	なし	本体・黒 車輪(外)：黒 車輪(内)：グレー			14					M10×1.5	115			
	10S	付										122			
	12	なし									M12×1.75	117			
	12S	付										121			
	3	なし			19						W3/8山16	121			

■ 双輪・中量用キャスター(ウレタン車)



特徴

- ポリウレタン車輪を使用しておりますのでフロアリング、Pタイルの床に最適です。
- K493U-BCR は、K493U-B の脚板がクローム仕様です。



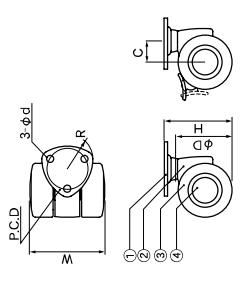
K493U-A



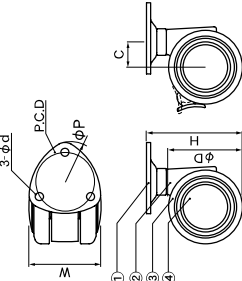
K493U-B



K493U-BCR



K493U-A



K493U-B

材質

- ①プレート：鋼(3種クロメート)
- ②本体：PA(ナイロン)
- ③車輪(外)：PUR(ポリウレタン)
- ④車輪(内)：PA(ナイロン)

用途：OA 機器/医療機器
ディスプレイ仕器

品番	仕様コード	ストッパー	色・表面仕上	φD	H	W	W1	W2	C	φP	φd	P.C.D	自重(kg)	耐荷重(kgf)	梱包単位
K493U-A	—	なし		38	48	51				15	5	28	94	40	200
	S	付											96		
	—	なし											150		
K493U-B	—	なし	本体：黒 車輪(外)：黒 車輪(内)：グレー	50	65	49				17	5.5	40	157	50	100
	S	付											157		

双輪・中量用キャスター(ナイロン車)



K136A・B

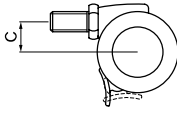
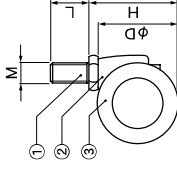
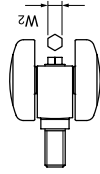
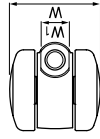


K136ABL・BBL



特徴

- 耐久性に優れたナイロン車輪を使用しております。



材質

- ①ボルト：鋼(3軸クロメート)
- ②本体：PA(ナイロン)
- ③車輪：PA(ナイロン)

品番	仕様コード	ストッパー	色・表面仕上	φD	H	L	W	W1	W2	C	M×ヒッチ	自重(g)	耐荷重(kgf)	梱包単位
K136-A	10	なし		40	19		44	14	7	15	M10×1.5	70	74	
	10S	付		40	43.5		44	14	7	15	W5/16山18	75	40	200
	5	なし	本体・車輪：黒 車輪削跡：クローム	40	43.5	12	44	14	7	15	W5/16山18	77	40	200
	5S	付		40	43.5	12	44	14	7	15	W3/8山16	78	40	200
K136-B	3	なし		50	14		52	17	8	17	M12×1.75	80		
	12	なし		50	57.5		52	17	8	17	M12×1.75	128	50	100
	12S	付		50	57.5	14	52	17	8	17	W3/8山16	130	50	100
	3S	付		50	57.5	14	52	17	8	17	W3/8山16	135	50	100
K136-ABL	10	なし		40	19		44	14	7	15	M10×1.5	70		
	10S	付		40	43.5		44	14	7	15	W5/16山18	74		
	5	なし	黒	40	43.5	12	44	14	7	15	W5/16山18	75	40	200
	5S	付		40	43.5	12	44	14	7	15	W3/8山16	77	40	200
K136-BBL	3	なし		50	14		52	17	8	17	M12×1.75	80		
	12	なし		50	57.5	14	52	17	8	17	M12×1.75	128	50	100
	12S	付		50	57.5	14	52	17	8	17	W3/8山16	130	50	100
	3S	付		50	57.5	14	52	17	8	17	W3/8山16	135	50	100

双輪・中量用キャスター(ナイロン車)



K137A・B

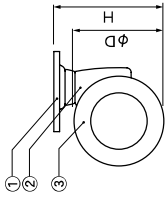
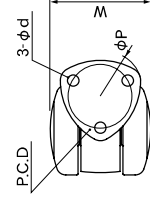


K137ABL・BBL



特徴

- 耐久性に優れたナイロン車輪を使用しております。



材質

- ①プレート：鋼(3軸クロメート)
- ②本体：PA(ナイロン)
- ③車輪：PA(ナイロン)

品番	仕様コード	ストッパー	色・表面仕上	φD	H	W	P.C.D.	φd	φP	C	自重(g)	耐荷重(kgf)	梱包単位
K137-A	—	なし		40	49	44	28	5	39	15	88	40	200
	S	付	本体・車輪：黒 車輪削跡：クローム	40	65	49	40	5.5	54	17	90	50	100
K137-B	—	なし		50	49	44	28	5	39	15	88	40	200
	S	付	黒	50	65	49	40	5.5	54	17	155	50	100
K137-ABL	—	なし		40	49	44	28	5	39	15	88	40	200
	S	付	黒	40	65	49	40	5.5	54	17	155	50	100

■ 双輪・中量用キャスター(ウレタン車)

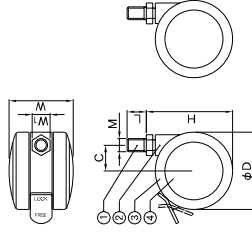


特徴

- ポリウレタン車を使用しておりますのでフロアリングPタイルの床に最適です。

材質

- ①ボルト：鋼(3種クロメート)
- ②本体：PA(ナイロン)
- ③車輪(外)：PUR(ポリウレタン)
- ④車輪(内)：PA(ナイロン)



品番	仕様コード	ストッパー	色・表面仕上	φD	H	L	W	W ₁	C	M×ピッチ	自重(φ)	耐荷重(kgf)	梱包単位
K97U	8	なし	なし	60	68	15	14	14	20	M8×1.25	139	140	150
	8S	付	付	60	68	15	14	14	20	M8×1.25	140	141	150
	10	なし	なし	60	68	14	19	19	20	M10×1.5	142	150	150
	10S	付	付	60	68	14	19	19	20	M10×1.5	142	150	150
	12	なし	なし	60	68	15	14	14	20	M12×1.25	151	141	150
	12S	付	付	60	68	15	14	14	20	M12×1.25	151	141	150
	3	なし	付	60	68	15	14	14	20	W3/8J16	141	142	150
	3S	付	付	60	68	15	14	14	20	W3/8J16	142	142	150

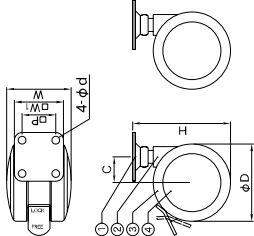


特徴

- 上記品のプレートタイプです。

材質

- ①プレート：鋼(3種クロメート)
- ②本体：PA(ナイロン)
- ③車輪(外)：PUR(ポリウレタン)
- ④車輪(内)：PA(ナイロン)



品番	仕様コード	ストッパー	色・表面仕上	φD	H	L	W	W ₁	C	M×ピッチ	自重(φ)	耐荷重(kgf)	梱包単位
K98U	—	なし	なし	60	76	66	50	38	26	6	172	60	120
	S	付	付	60	76	66	50	38	26	6	173	60	120

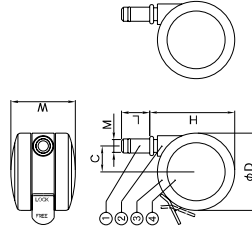


特徴

- 上記品のリングタイプです。

材質

- ①リング：鋼(3種クロメート)
- ②本体：PA(ナイロン)
- ③車輪(外)：PUR(ポリウレタン)
- ④車輪(内)：PA(ナイロン)



品番	仕様コード	ストッパー	色・表面仕上	φD	H	L	W	W ₁	C	M×ピッチ	自重(φ)	耐荷重(kgf)	梱包単位
K99U	—	なし	なし	60	66	66	50	38	20	11	149	60	150
	S	付	付	60	66	66	50	38	20	11	150	60	150

■ 双輪・中量用キャスター(ナイロン車)

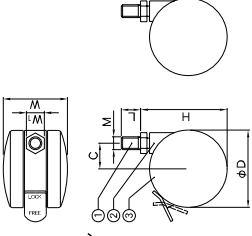


特徴

- 耐久性に優れたナイロン車輪を使用しております。

材質

- ①ボルト：鋼(3種クロメート)
- ②本体：PA(ナイロン)
- ③車輪：PA(ナイロン)



品番	仕様コード	ストッパー	色・表面仕上	φD	H	L	W	W ₁	C	M×ピッチ	自重(φ)	耐荷重(kgf)	梱包単位
K97	8	なし	なし	60	68	15	14	14	20	M8×1.25	118	60	150
	8S	付	付	60	68	15	14	14	20	M8×1.25	119	60	150
	10	なし	なし	60	68	14	19	19	20	M10×1.5	120	60	150
	10S	付	付	60	68	14	19	19	20	M10×1.5	121	60	150
	12	なし	なし	60	68	15	14	14	20	M12×1.25	129	60	150
	12S	付	付	60	68	15	14	14	20	M12×1.25	130	60	150
	3	なし	付	60	68	15	14	14	20	W3/8J16	120	60	150
	3S	付	付	60	68	15	14	14	20	W3/8J16	121	60	150



特徴

- 上記品のプレートタイプです。

材質

- ①プレート：鋼(3種クロメート)
- ②本体：PA(ナイロン)
- ③車輪：PA(ナイロン)



品番	仕様コード	ストッパー	色・表面仕上	φD	H	L	W	W ₁	C	M×ピッチ	自重(φ)	耐荷重(kgf)	梱包単位
K96	—	なし	なし	60	76	66	50	38	26	6	150	60	120
	S	付	付	60	76	66	50	38	26	6	151	60	120



特徴

- 上記品のリングタイプです。

※木製の筐体には使用できません。

材質

- ①リング：鋼(3種クロメート)
- ②本体：PA(ナイロン)
- ③車輪：PA(ナイロン)

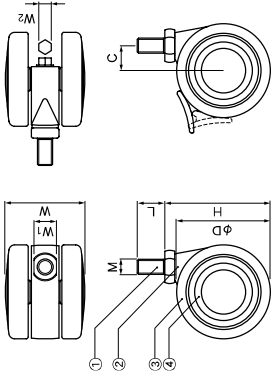


品番	仕様コード	ストッパー	色・表面仕上	φD	H	L	W	W ₁	C	M×ピッチ	自重(φ)	耐荷重(kgf)	梱包単位
K99	—	なし	なし	60	66	66	50	38	20	11	126	60	150
	S	付	付	60	66	66	50	38	20	11	127	60	150

■ 双輪・重量用キャスター(ウレタン車)



特徴 ポリウレタン車を使用しておりますのでフロアリング、Pタイルの床に最適です。



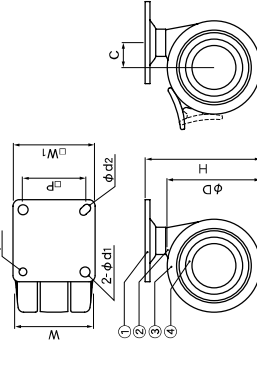
材質

- ①ホルト：鋼(3種クロメート)
- ②本体：PA(ナイロン)
- ③車輪(外)：PUR(ポリウレタン)
- ④車輪(内)：PA(ナイロン)

品番	仕様コード	ストッパー	色・表面仕上	φD	H	L	W	W ₁	W ₂	C	M×ヒッチ	自重(g)	耐荷重(kgf)	梱包単位
K496U	B12	なし		22					M12×1.75	281				
	B12S	付		22					M12×1.75	286				
	B16	なし	黒	25					M16×2.0	285				
	B16S	付	黒	25					M16×2.0	290				
	B3S	なし		19	84.5	64	21	10	W3/8山16	292		120	40	
	BE12	なし		22					M12×1.75	281				
K497U	BE12S	付		22					M12×1.75	286				
	BE16	なし	ページュ	25					M16×2.0	285				
	BE16S	付	ページュ	25					M16×2.0	290				
	BE3	なし		19					W3/8山16	292				
BE3S	付		19					W3/8山16	298					



特徴 上記品のプレートタイプです。
● 仮止め不用の取付け座を採用。
● 取付け穴 d→d1 → d2 の順に取付けることで作業性が大幅に向上します。



材質

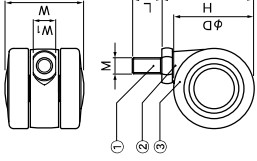
- ①プレート：鋼(3種クロメート)
- ②本体(外)：PUR(ポリウレタン)
- ③本体(内)：PA(ナイロン)
- ④車輪(外)：PA(ナイロン)

品番	仕様コード	ストッパー	色・表面仕上	φD	H	W	W ₁	W ₂	C	φd1	φd2	φd	自重(g)	耐荷重(kgf)	梱包単位
K497U	B	なし		22									383		
	BS	付	黒	25						6.2	8	6.2	391	120	40
	BE	なし	ページュ	75	93	64	66	66	50	6.2	8	6.2	383		
	BES	付	ページュ	75	93	64	66	66	50	6.2	8	6.2	391		

■ 双輪・重量用キャスター(ナイロン車)



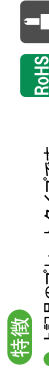
特徴 耐久性に優れたナイロン車輪を使用しております。



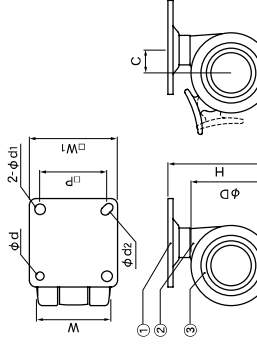
材質

- ①ホルト：鋼(3種クロメート)
- ②本体：PA(ナイロン)
- ③車輪：PA(ナイロン)

品番	仕様コード	ストッパー	色・表面仕上	φD	H	L	W	W ₁	W ₂	C	M×ヒッチ	自重(g)	耐荷重(kgf)	梱包単位
K494-A	12	なし		22							M12×1.75	216		
	12S	付		22							M12×1.75	218		
	16	なし		25	69	59	17	10			M16×2.0	220	150	60
	16S	付		25	69	59	17	10			M16×2.0	222		
	3	なし		19							W3/8山16	223		
	3S	付		19							W3/8山16	226		
K494-B	12	なし	黒	22							M12×1.75	261		
	12S	付	黒	22							M12×1.75	261		
	16	なし		25	84.5	64	20	10			M16×2.0	265	170	40
	16S	付		25	84.5	64	20	10			M16×2.0	268		
	3	なし		19							W3/8山16	270		
	3S	付		19							W3/8山16	273		



特徴 上記品のプレートタイプです。
● 仮止め不用の取付け座を採用。
● 取付け穴 d→d1 → d2 の順に取付けることで作業性が大幅に向上します。



材質

- ①プレート：鋼(3種クロメート)
- ②本体：PA(ナイロン)
- ③車輪：PA(ナイロン)

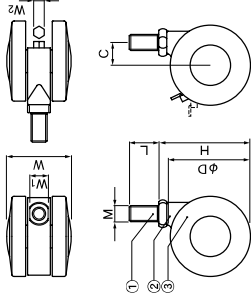
品番	仕様コード	ストッパー	色・表面仕上	φD	H	W	W ₁	W ₂	C	φd1	φd2	φd	自重(g)	耐荷重(kgf)	梱包単位
K495-A	—	なし		60	77.5	59	68	66	50	6.2	8	6.2	326	150	60
	S	付		60	77.5	59	68	66	50	6.2	8	6.2	328		
	—	なし	黒	75	93	64	68	66	50	6.2	8	6.2	368	170	40
	S	付	黒	75	93	64	68	66	50	6.2	8	6.2	380		

■ 双輪・重量用キャスター(ナイロン車)



特徴

- 耐久性に優れたナイロン車輪を使用しております。



材質

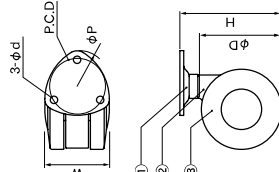
- ①ホルド：鋼(3通クロメート)
- ②本体：PA(ナイロン)
- ③車輪：PA(ナイロン)

品番	仕様コード	ストッパー	色・表面仕上	φD	H	L	W	W ₁	W ₂	C	M×ピッチ	自重(φ)	耐荷重(kgf)	梱包単位
K142	12	なし	本体・車輪：黒	60	68.5	22	49	17	8	17	M12×1.75	140	100	60
	12S	付	車輪除版：クローム									142		
	3S	付									W3/8山16	142		



特徴

- 上記品のプレートタイプです。



材質

- ①プレート：鋼(3通クロメート)
- ②本体：PA(ナイロン)
- ③車輪：PA(ナイロン)

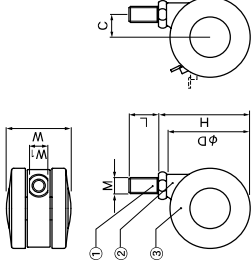
品番	仕様コード	ストッパー	色・表面仕上	φD	H	W	W ₁	W ₂	C	φP	φD	自重(φ)	耐荷重(kgf)	梱包単位
K143	—	なし	本体・車輪：黒	60	76	49	40	5.5	54	17	145	150	100	60
	S	付	車輪除版：クローム									145		
												150		

■ 双輪・重量用ダイカストキャスター(ナイロン車)



特徴

- 本体にアルミダイカストを使用したハイグレードタイプです。
- 耐久性に優れたナイロン車輪を使用しております。



材質

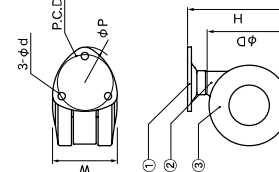
- ①ホルド：鋼(3通クロメート)
- ②本体：ADC(アルミダイカスト)
- ③車輪：PA(ナイロン)

品番	仕様コード	ストッパー	色・表面仕上	φD	H	L	W	W ₁	W ₂	C	M×ピッチ	自重(φ)	耐荷重(kgf)	梱包単位
K188	12	なし	本体：シルバー	60	70	22	44	17	17	17	M12×1.75	150	150	100
	12S	付	車輪：黒									155		
	3S	付									W3/8山16	155		



特徴

- 上記品のプレートタイプです。



材質

- ①プレート：鋼(3通クロメート)
- ②本体：ADC(アルミダイカスト)
- ③車輪：PA(ナイロン)

品番	仕様コード	ストッパー	色・表面仕上	φD	H	W	W ₁	W ₂	C	φP	φD	自重(φ)	耐荷重(kgf)	梱包単位
K189	—	なし	本体：シルバー	60	79.5	44	48	6.5	49	17	140	142	150	100
	S	付	車輪：黒									140		
												142		

導電キャスター



ウレタン車



ナイロン車

品番	仕様コード	ストッパー	仕様コード	ストッパー
K77U-8/10/12/3 ※ボルトタイプ	E	なし	K77-C8/C10/C12/C3	E
K78U ※プレートタイプ	E	なし	K76C	E
K79U ※リングタイプ	E	なし	K79	E

※ 製品形状は下記製品と同等です。

K77U/76U/79U ※152～153ページ

K77-C/76-C/79

材質

本体：導電性PA(ナイロン)
車輪(外)：ナイロン車：導電性PA(ナイロン)
ウレタン車：導電性PUR(ポリウレタン)
車輪(内)：導電性PA(ナイロン)



特徴

- 導電性材質を使用していますので、静電気を床に逃がし、電子機器類を保護します。
- 電気抵抗値：1 × 10⁹Ω以下

ロングスパナ

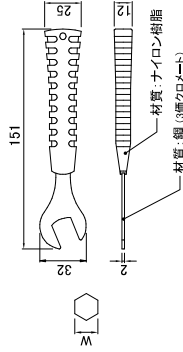


品番	仕様コード	W	自重(%)	梱包単位
K805-14	—	14	23	100
K805-17	—	17	21	100



特徴

- 柄はクリップ性に優れたデザインで操作性を向上させました。材質は耐久性に優れたナイロン樹脂を使用しています。

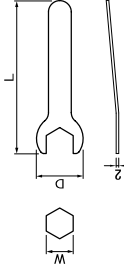


簡易スパナ



特徴

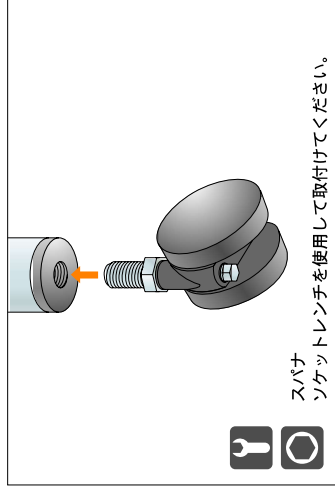
- 製品取付け用の簡易スパナです。



品番	仕様コード	色・表面仕上	D	W	L	自重(%)	材質	梱包単位
K705-10	—	—	20	10	65	10	—	—
K705-13	—	—	26	13	18	18	—	—
K705-14	—	—	27	14	85	20	鋼(クロメート処理)	100
K705-17	—	—	30	17	147	34	—	—
K705-19	—	—	50	19	147	100	—	—

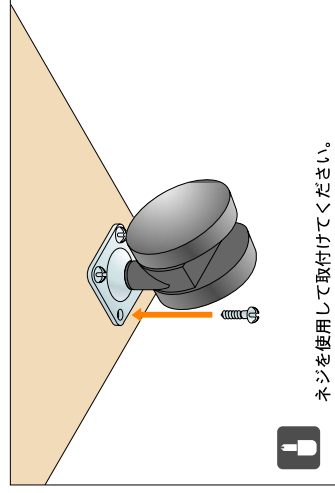
キャスター取付け案内

ボルトタイプ



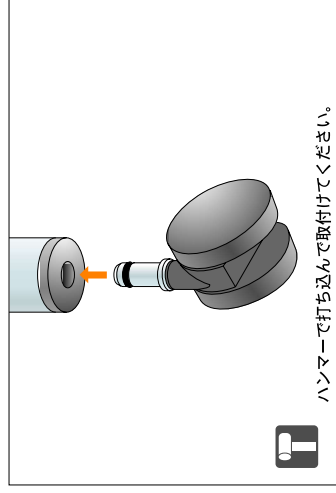
- 簡易スパナを用意しています。
- ソケットレンチは一部の製品のみに対応となります。マークにてご確認ください。

プレートタイプ



- 製品にネジは付属されていません。

リングタイプ



- 木製の筐体には使用できません。